

在宅療養のしおり（田川地域）

～安心して暮らすために～



お住まいの地域包括支援センターへご相談ください。



QRコード

はじめに

この冊子は、田川市が平成30年高齢者の方ご本人と家族、医療介護関係者が協力しできる限りスムーズに在宅療養ができることを目標に作成した内容を田川医師会が更新したものです。

疾病を抱えても、自宅等の住み慣れた生活の場で療養し、自分らしい生活を続けることは、みんなの願いです。そのためには、地域における医療・介護の適切な情報が必要です。

このため、在宅医療の相談場所等をわかりやすく紹介するために、この「在宅療養のしおり」を作成しました。

＜当しおりをご活用いただくにあたり次の点にご注意ください。＞

1. 掲載されている事業所は、調査の際、「在宅療養のしおりに掲載可」とご回答頂いた事業所に限りその情報を掲載しております。
2. 当しおりに掲載している情報は随時更新しております。調査時期は各事業所一覧によって異なりますので、各ページでご確認下さい。
3. 当しおりに掲載している情報につきましては、調査時点でご回答頂いた内容となりますので、最新の情報は当該事業所へお問い合わせください。
4. 各事業所で実施している自費（保険適用外）サービスにつきましては、当該事業所へお問い合わせください。

～もくじ～

1 相談機関について

(1) 地域包括支援センター	1
(2) 田川地域在宅医療支援センター	1
(3) 福岡県認知症医療センター	2
(4) がん相談支援センター	2

2 在宅医療を支える機関について

(1) 在宅療養支援病院・診療所	3
(2) 往診又は訪問診療を行う医療機関（病院・診療所）	5
(3) 往診又は訪問診療を行う医療機関（歯科）	9
(4) 在宅に訪問を行う薬局	10
(5) 訪問看護ステーション	12
(6) 訪問介護	20
(7) 通所介護 地域密着型通所介護	31
(8) 通所リハビリ	40
(9) 地域密着型サービス	44
(10) 小規模多機能サービス	45

3 自宅での生活が難しくなり、生活と療養が行える高齢者住宅

(1) 住宅型有料老人ホーム	49
(2) サービス付き高齢者向け住宅	53
(3) 軽費老人ホーム（ケアハウス）	54
(4) 養護老人ホーム	54

4 自宅での生活が難しくなり、介護保険の認定を受けて生活と療養が行える施設

(1) 特別養護老人ホーム	57
(2) 介護老人保健施設	62
(3) 特定施設入所者生活介護	64
(4) 認知症対応型共同生活介護	66

5 居宅介護支援事業所(ケアマネージャー配置) 一覧

介護を必要とする方が適切なサービスを受けられるようご家族のニーズも把握し最適な「ケアプラン」を作成してくれます。医療・福祉・保健のサービスをつないでいただけます。

(6) 居宅介護支援事業所	71
---------------	----

6 筑豊地区給食施設食形態連携ブック(田川地区版・嘉穂鞍手地区版)

75

1 相談機関について

(1) 地域包括支援センター

介護予防や介護の専門機関として、総合相談などを行います。

高齢者の総合相談窓口として、保健師等や社会福祉士、主任介護支援専門員がご相談をお受けしています。センターまで来ることができない場合は、ご自宅に伺うこともできます。

相談料は無料です。お気軽に相談してください。

○受付時間 8:30～17:00
(月曜日から金曜日)

詳しくは、お住まいの包括支援センターへ

地域包括支援センター名	電話番号	FAX番号
田川市地域包括支援センター	0947-42-9420	0947-42-9433
香春町地域包括支援センター	0947-32-2855	0947-48-2232
添田町地域包括支援センター	0947-41-3888	0947-82-0039
糸田町地域包括支援センター	0947-26-9090	0947-26-9055
川崎町地域包括支援センター	0947-72-3155	0947-72-3165
大任町地域包括支援センター	0947-41-8060	0947-41-8061
赤村地域包括支援センター	0947-62-3330	0947-62-3332
福智町地域包括支援センター	0947-22-9502	0947-22-9503

(2) 田川地域在宅医療支援センター

がんや難病などで、在宅でなんらかの医療的ケアが必要な方や緩和ケアを希望される方が、安心して療養生活を送るための支援を行います。

○受付時間 午前9:00～午後4:00(土日祝日休み) ○受付方法 お電話でご確認ください。
○連絡先 福岡県田川保健福祉事務所 (電話)0947-42-9345

(3) 福岡県認知症医療センター

認知症の専門機関として、二次保健医療圏毎にセンターを整備。福岡県より認知症医療センターとして指定。

本人や家族、関係機関から認知症に関する医療相談を受けるとともに専門的な医療の提供を行います。また、状況に応じて、適切な医療機関等の紹介を行います。

かかりつけ医、地域の医療関係者や介護関係者に認知症についての助言や研修を行うなど、関係機関と連携を取って、認知症の適切なケアを行います。

- 相談時間 面接8:30～17:30(月曜日～金曜日) 電話 24時間受付
 - 受診時間 9:00～12:30(月曜日～土曜日) ○連絡先 見立病院(電話)0947-46-2164
- ※初めて受診される方は予約制となります。ご相談は無料です。

(4) がん相談支援センター

厚生労働省より「地域がん診療連携拠点病院」に指定。

がんの病気や治療、療養生活について情報探しのお手伝いをしたり、相談にお応えしています。

また、こころのケアや生活・経済の支援制度の紹介、家族への支援の相談なども行います。

- 受付時間 午前9:00～午後4:00(月～金曜日)
- 受付方法 直接来院してお申し出いただくか、お電話でご確認ください。(予約も可能です。)
- 連絡先 社会保険田川病院 (電話)0947-44-0460 内線4231 (直通)0947-44-0463

2 在宅療養を支える機関について

(1) 在宅療養支援病院・診療所

地域の病院・診療所の中には、在宅療養を支援する特徴を兼ね備えた病院・診療所があります。その特徴は、24時間緊急な往診ができること、24時間訪問看護ができること、介護支援専門員と密な連絡を取り、医療と介護の連携を図ることとなっています。往診・24時間往診対応などについて詳しくは、各医療機関へご相談してください。



令和6年6月調査

番号	医療機関名	所在地	電話番号	備考
1	岡部内科循環器内科	田川市平松町13-6	0947-42-1349	有床診療所
2	かじ内科クリニック	田川市上本町7-7	0947-44-0213	
3	医) 田中医院	田川市春日町1-7	0947-42-0112	有床診療所
4	医) 中山内科消化器科医院	田川市川宮大藪1478-8	0947-44-1843	
5	田川診療所	田川市新町11-15	0947-42-8403	
6	ひだまりクリニック	田川市大字糶824-20	0947-85-9765	
7	松尾ファミリークリニック	田川市大字伊田4547-9	0947-47-1515	
8	松岡内科	田川郡糸田町1772-3	0947-26-2323	
9	医) 富士見ヶ丘内科循環器科医院	田川郡大任町今任原4139-142	0947-63-3996	
10	長主病院	田川郡川崎町大字田原1121	0947-72-7383	病院

11	日高医院	田川郡川崎町大字田原552-3	0947-73-2500	
12	松本病院	田川郡大字川崎1681-1	0947-73-2138	病院
13	医) むかいの内科呼吸器内科	田川郡川崎町川崎24-2	0947-72-5610	
14	医) 古川病院	田川郡川崎町川崎大字池尻296番地の1	0947-44-0367	病院
15	すずかけこころのクリニック	田川郡香春町大字中津原1817	0947-46-1717	
16	かわらまちクリニック	田川郡香春町大字香春270-1	0947-32-2106	
17	医) 中山医院	田川郡添田町庄890-5	0947-82-0471	有床診療所
18	医) 養生会宮城内科胃腸科医院	田川郡添田町添田1012-1	0947-82-0008	有床診療所
19	雪竹医院	田川郡添田町大字添田1265-2	0947-82-0125	
20	たくまクリニック	田川郡福智町金田1858-10	0947-22-7770	
21	方城中央クリニック	田川郡福智町伊方4451-2	0947-22-7777	

(2) 往診又は訪問診療を行う医療機関(病院・診療所)

自宅での診療には、予定されている定期的な「訪問診療」と、不定期な「往診」があります。地域の病院・診療所の中には、24時間連絡を受ける医師又は看護師がいるところや、24時間医師の往診や訪問看護の提供が可能な体制を整えているところもあります。医療と介護サービスの連携を行い、より良い支援をします。

※往診・24時間往診対応など詳しくは、事前に各医療機関へご相談してください。

<往診又は訪問診療を行う医療機関(病院)>

令和6年6月調査

番号	市町村	医療機関名	所在地	TEL	往診	在宅患者 訪問診療	在宅 酸素	経管 栄養	人工 肛門	疼痛 管理	中心静脈 栄養	在宅 看護	24時間 の往診	訪問リハビリ
1	田川市	田川市立病院	田川市大字糶1700-2	0947-44-2100		○	○	○	○	○	○	○		
2	田川市	社会保険田川病院	田川市上本町10-18	0947-44-0460		○	○	○	○	○	○	○		
3	田川市	見立病院	田川市大字弓削田3237	0947-44-0924	○		○	○						
4	田川市	村上外科病院	田川市魚町12-5	0947-44-2828	○ 要相談									
5	糸田町	糸田町立緑ヶ丘病院	糸田町3187	0947-26-0111	○ 要相談	○ 要相談	○	○ 要相談			○ 要相談			
6	川崎町	松本病院	川崎町大字川崎1681-1	0947-73-2138	○	○	○	○	○	○	○	○ 要相談	○ 要相談	○両方(医療 介護保険)
7	川崎町	古川病院	川崎町池尻296-1	0947-44-0367	○ 要相談	○	○	○	○	○	○	○	○	○両方(医療 介護保険)
8	川崎町	川崎町立病院	川崎町大字川崎2430-1	0947-73-2171		○	○	○ 要相談						
9	川崎町	長主病院	川崎町大字田原1121	0947-72-7383	○	○	○	○	○ 要相談	○	○	○	○	

< 往診又は訪問診療を行う医療機関(診療所) >

令和6年6月調査

番号	市町村	医療機関名	所在地	TEL	往診	在宅患者 訪問診療	在宅 酸素	経管 栄養	人工 肛門	疼痛 管理	中心静脈 栄養	在宅 看取り	24時間 の往診	訪問リハビリ
1	田川市	田中内科医院	田川市魚町4番11号	0947-44-5130	○	○	○							
2	田川市	荒牧医院	田川市大字位登184	0947-44-0269	○	○								
3	田川市	くわの内科・小児科医院	田川市大字伊田2714-8	0947-47-1114	○ 要相談		○							
4	田川市	中山内科消化器科医院	田川市大字川宮1478-8	0947-44-1843	○	○	○	○	○	○	○	○	○	
5	田川市	重藤内科医院	田川市大字伊田3510-2	0947-44-1208	○	○	○							
6	田川市	後野医院	田川市大字伊田3867-1	0947-44-0399	○		○							
7	田川市	しらかわクリニック	田川市大字奈良261-1	0947-45-3111	○		○							
8	田川市	藤下医院	田川市大字奈良1587-92	0947-46-4700	○ 要相談	○	○	○				○		○両方 要相談
9	田川市	ひだまりクリニック	田川市大字糶824-20	0947-85-9765	○	○	○	○				○	○	
10	田川市	秋吉整形外科医院	田川市春日町2-4	0947-44-0032	○	○								
11	田川市	かじ内科クリニック	田川市上本町7-7	0947-44-0213	○	○	○			○		○		
12	田川市	田川診療所	田川市新町11-15	0947-42-8403	○	○	○	○	○	○	○	○	○	○両方(医療 介護保険)
13	田川市	岡部内科循環器内科	田川市平松町13-6	0947-42-1349	○	○	○	○		○	○	○	○	
14	田川市	田中医院	田川市春日町1-7	0947-42-0112	○	○	○							○介護保険

番号	市町村	医療機関名	所在地	TEL	往診	在宅患者 訪問診療	在宅 酸素	経管 栄養	人工 肛門	疼痛 管理	中心静脈 栄養	在宅 看取り	24時間 の往診	訪問リハビリ
15	田川市	佐々木整形外科医院	田川市本町9-27	0947-42-1235	○	○								○介護保険
16	田川市	松尾ファミリークリニック	田川市伊田4547-9	0947-47-1515	○	○	○	○		○				
17	田川市	弓削クリニック	田川市平松町9-39	0947-42-0789	○	○	○	○	○	○	○			
18	田川市	森田外科医院	田川市大字伊田4514-1	0947-42-6222	○									
19	香春町	かわらまちクリニック	香春町大字香春270-1	0947-32-2106	○	○	○	○	○	○	○	○	○	
20	香春町	佐柳医院	香春町中津原507-3	0947-32-2557	○	○	○	○ 状況次第	○	○		○		
21	香春町	すずかけこころのクリニック	香春町大字中津原1817	0947-46-1717	○	○								
22	添田町	中山医院	添田町大字庄890-5	0947-82-0471	○	○	○					○	○	
23	添田町	雪竹医院	添田町大字添田1265-2	0947-82-0125	○	○	○							
24	添田町	川口医院	添田町大字添田2093-3	0947-82-0322	○		○							
25	添田町	宮城内科胃腸科医院	添田町添田1012-1	0947-82-0008	○	○	○		○	○		○	○	
26	糸田町	松岡内科	糸田町1772-3	0947-26-2323		○						○ 要相談		
27	糸田町	むかさ内科呼吸器内科クリニック	糸田町3161	0947-26-0003	○	○	○						○	
28	糸田町	二田水整形外科医院	糸田町3311	0947-26-0028	○									

番号	市町村	医療機関名	所在地	TEL	往診	在宅患者 訪問診療	在宅 酸素	経管 栄養	人工 肛門	疼痛 管理	中心静脈 栄養	在宅 看取り	24時間 の往診	訪問リハビリ
29	川崎町	日高医院	川崎町大字田原552-3	0947-73-2500	○	○	○	○	○	○	○	○		
30	川崎町	むかいの内科呼吸器内科	川崎町川崎24-2	0947-72-5610	○	○	○	○		○ 緩和ケア 科連携時		○	○	
31	川崎町	柏村医院	川崎町大字川崎403-2	0947-73-2682	○		○					○		
32	大任町	富士見ヶ丘内科循環器科医院	大任町大字今任原4139-142	0947-63-3996		○	○	○		○		○		
33	大任町	森戸内科医院	大任町大字大行事3089	0947-63-3911			○							
34	赤村	塚原内科循環器科クリニック	赤村大字赤4747-1	0947-62-2055			○							
35	福智町	たくまクリニック	福智町金田1858-10	0947-22-7770	○	○	○	○	○	○	○	○		○両方(医療 介護保険)
36	福智町	福智町立方城診療所	福智町弁城2239-10	0947-22-0242		○	○							
37	福智町	赤池協同医院	福智町赤池521	0947-28-3750	○		○							○介護保険
38	福智町	方城中央クリニック	福智町伊方4451-2	0947-22-7777	○	○	○	○	○	○	○	○	○	

<在宅療養後方支援病院>

令和6年6月調査

在宅医療を提供している医療機関と連携し、あらかじめ緊急時の入院先とする希望を届け出ている患者さんの緊急時などに24時間対症で対応し、必要があれば入院を受け入れる病院です。

診療所等からの事前登録や定期的な情報交換が必要となりますので、かかりつけ医の先生にご相談ください。

	医療機関	所在地	電話番号	備考
1	田川市立病院	田川市大字糺1700-2	0947-46-5035	問い合わせ:医療支援センター
2	社会保険田川病院	田川市上本町10-18	0947-44-0474(平日17時迄) 0947-44-0460(夜間・休日)	問い合わせ:地域医療連携室

(3) 往診又は訪問診療を行う医療機関(歯科)

施設に入所されている方、ご自宅で身体が不自由なため通院できずにいらっしゃる方、入院中の方々を対象に往診を行い、全身状態の改善や維持、誤嚥性肺炎などの予防を行います。



※調査の際、「在宅療養のしおりに掲載可」とご回答頂いた事業所に限りその情報を掲載

<往診又は訪問診療を行う医療機関(歯科診療所)>

令和6年6月調査

番号	市町村	医療機関名	所在地	TEL	歯科 訪問診療	診療科目 (歯科)	診療科目 (矯正歯科)	診療科目 (小児歯科)	診療科目 (歯科口腔外科)
1	田川市	岩崎歯科医院	田川市大字伊田2560-29	0947-45-4050	○	○			
2	田川市	長原歯科クリニック	田川市大字川宮1569-2	0947-46-3236	○	○		○	
3	田川市	いまはやしデンタルオフィス	田川市白鳥町2110-15	0947-46-1223	○	○	○	○	○
4	添田町	きたはら歯科医院	添田町大字添田2948-7	0947-82-4540	○	○	○	○	○
5	添田町	宮城歯科医院	添田町大字添田1274-1	0947-82-0081	○	○		○	
6	糸田町	むらしろ歯科医院	糸田町中糸田3122-2	0947-26-3454	○	○		○	○
7	川崎町	井手口歯科医院	川崎町大字田原765	0947-73-2585	○ (川崎町内のみ)	○		○	
8	赤村	赤村歯科診療所	赤村大字内田1204-3	0947-62-3939	○	○	○	○	○
9	福智町	田中歯科医院	福智町赤池931-4	0947-28-2464	○	○	○	○	○
10	福智町	さくら歯科	福智町金田934-8	0947-22-7875	○	○	○	○	

(4) 在宅に訪問を行う薬局

薬剤師がご自宅までお薬を届けて、正しい服薬方法や服薬状況の確認、副作用のチェックなど、質の高い在宅療養ができるようサポートを行います。

ぜひ、お薬手帳を見て、かかりつけ薬剤師を探してください。



※調査の際、「在宅療養のしおりに掲載可」とご回答頂いた事業所に限りその情報を掲載

＜在宅訪問のできる薬局＞									令和 6年6月調査
番号	市町村名	医療機関名	所在地	TEL	麻薬	高度医療機器	特定医療材料	無菌調剤	
1	田川市	アイン薬局田川病院前店	田川市上本町10-20	0947-47-1717	○	○			
2	田川市	手島薬品みなみ薬局	田川市本町9-1	0947-42-0565	○	○			
3	田川市	春日町薬局	田川市春日町2-29	0947-50-6911	○				
4	田川市	田川さのよい薬局	田川市宮尾町812-10	0947-85-8292	○	○			
5	田川市	薬師調剤センター薬局	田川市桜町12-45	0947-45-8046	○		○		
6	田川市	手島薬局	田川市平松町2003-61	0947-42-0911	○	○	○		
7	田川市	薬心堂薬局伊田店	田川市伊田3510-15	0947-49-1222	○	○	○	○(クリーンベンチ)	
8	田川市	なつみ薬局	田川市伊田4547-1	0947-44-7236	○	○	○		
9	田川市	シマダ調剤薬局	田川市魚町2161-12	0947-46-0565	○	○	○	○(クリーンベンチ)	
10	田川市	佐々木薬局	田川市新町24-24	0947-23-2320					
11	田川市	ふるしろ薬局	田川市大字奈良268-4	0947-46-5300			○		
12	田川市	(有)純正堂薬局	田川市大字奈良1714-1	0947-44-3431	○	○	○		

番号	市町村名	医療機関名	所在地	TEL	麻薬	高度医療機器	特定医療材料	無菌調剤
13	田川市	時川調剤薬局	田川市大字弓削田217-1	0947-46-1125	○	○		
14	田川市	古賀調剤薬局	田川市大字弓削田3224-1	0947-42-7738	○	○	○	
15	田川市	すまいる薬局	田川市糺824-13	0947-85-9270	○	○	○	○(クリーンベンチ)
16	田川市	アガペ田川薬局	田川市糺1700-91	0947-45-5155	○	○	○	
17	田川市	星美台調剤薬局	田川市大字糺1700-339	0947-45-6336	○		○	
18	田川市	はなぞの調剤薬局	田川市大字夏吉304-1	0947-42-5050	○	○	○	○(クリーンベンチ)
19	香春町	かわら調剤薬局	田川郡香春町大字香春266-1	0947-85-8210	○		○	
20	香春町	中津原調剤薬局	田川郡香春町大字中津原507-16	0947-32-6585	○		○	
21	添田町	添田調剤薬局	田川郡添田町大字添田1206番地	0947-41-7130	○	○		
22	添田町	西添田駅前薬局	田川郡添田町庄893-1	0947-41-7333	○	○		
23	添田町	ひまわり薬局	田川郡添田町添田字猿太郎1114-1	0947-82-3033			○	
24	川崎町	アイン薬局田川川崎店	田川郡川崎町大字川崎1682-1	0947-73-2751	○ 内服のみ	○ 物により仕入れ		
25	川崎町	たかは調剤薬局	田川郡川崎町大字田原552	0947-73-3677	○	○		
26	糸田町	あおば薬局	田川郡糸田町3097	0947-26-3710	○			
27	糸田町	(有)コスモス大熊調剤薬局	田川郡糸田町字水付4097-8	0947-26-3597	○	○	○	○(クリーンベンチ)
28	糸田町	原田薬局	田川郡糸田町3307	0947-26-0032	○	○	○	○(クリーンベンチ・無菌室)
29	糸田町	ひばり薬局	田川郡糸田町3800-8	0947-26-4161	○	○		
30	福智町	あかいけ駅前薬局	田川郡福智町赤池298番地21	0947-28-2394	○		○	○(クリーンベンチ・無菌室)

(5) 訪問看護ステーション

看護師がご自宅にお伺いして医師の指示に基づいた医療処置や看護を提供し、在宅療養をサポートします。また、作業・理学療法士等がリハビリテーションを行います。

※調査の際、「在宅療養のしおりに掲載可」とご回答頂いた事業所に限りその情報を掲載

令和 6年7月調査

No	事業所名	所在地	電話/FAX	営業時間/休業日	理学療法士	作業療法士	言語聴覚士	薬剤師との連絡体制	24時間対応体制	24時間連絡体制	特徴	対象者										可能な医療処置																								
												障がい者	末期がん	難病	小児	精神	服用	血糖測定	インシュリン注射	点滴・静脈注射	中心静脈栄養	在宅自己腹膜透析	在宅酸素療法	人工呼吸器	気管カニューレの管理処置	麻薬を用いた疼痛管理	経管栄養	モニター測定	褥瘡の処置	カテーテル管理	吸引・吸入	在宅での看取り	グリーンケア													
1	田川新生病院 訪問看護ステーション	〒825-0004 田川市夏吉3638	電話 0947-23-2360 FAX 0947-23-2361	営業時間 8:30～17:30 休業日 土曜日、日・祝日 年末年始					○	○	R4年10月1日からは訪問看護ステーションに移行し運営します。当院の特色である神経難病に力を入れ、医療と介護の支援を行っています。	体制	○		○		○	○	○	○		○	○	○	○	○	○	○	○	○	○	○	○	○	○	○	○	○	○	○	○					
2	NPO法人むゆうげん 訪問看護一会	〒825-0004 田川市大字夏吉1205番地11	電話 0947-45-7500 FAX 0947-45-7505	営業時間 8:30～17:30 休業日 土、日、祝日 12/30～1/3	○3名 (登録2)	○1名 (登録1)			○	○	フィジカルアセスメントをはじめ、ケアスキルの質の高さ、利用者様の立場にたち、思いやる心の対応で訪問看護致します。当NPO法人では「ホームホスピスわこの家」も運営しています。	体制	○	○	○	○	○	○	○	○	○	○	○	○	○	○	○	○	○	○	○	○	○	○	○	○	○	○	○	○	○	○	○			
3	医療法人 昌和会 訪問看護ステーション であい	〒826-0041 田川市弓削田940番地1	電話 0947-42-8481 FAX 0947-41-8487	営業時間 8:30～17:00 休業日 日、祝日 8/13～8/15 12/31～1/3		○1名				○	地域で暮らす精神疾患、認知症の方を対象に安心して、その方なりの自立した生活を続けていくための支援を行っています。	体制	○																																	
4	暖家の丘訪問看護ステーション	〒825-0005 田川市大字糶824-20	電話 0947-49-0533 FAX 0947-44-6355	営業時間 9:00～17:30 休業日 日、12/31～1/2	○2名	○2名			○		小児、高齢者、神経難病、看取りケアまで柔軟な対応ができるステーションです。24時間365日対応可能であり、在宅生活を安心して過ごしていただけるように、どのような疾患にも対応できるようにしています。	体制	○	○	○	○	○	○	○	○	○	○	○	○	○	○	○	○	○	○	○	○	○	○	○	○	○	○	○	○	○	○	○	○	○	○

No	事業所名	所在地	電話/FAX	営業時間/休業日	理学療法士	作業療法士	言語聴覚士	薬剤師との連絡体制	24時間対応体制	24時間連絡体制	特徴	対象者				可能な医療処置																																	
												障がい者	末期がん	難病	小児	精神	服用	血糖測定	インシュリン注射	点滴・静脈注射	在宅自己腹膜還流	在宅酸素療法	人工呼吸器	気管カニューレの管理処置	麻薬を用いた疼痛管理	経管栄養	モニター測定	褥瘡の処置	カテーテル管理	吸引・吸入	在宅での看取り	グリーンケア																	
5	ひな訪問看護ステーション	〒825-0002 田川市伊田1126-6	電話 0947-42-1183 FAX 050-3488-6076	営業時間 9:00～18:00 休業日 日曜、祝日 12/31～1/3	○ 1名	○ 1名			○	○	リハビリに力点を置き看護との協働で在宅療養者の機能向上と家族の介護負担に努める。	体制	○	○	○																																		
6	リハビリ訪問看護ステーション すばる	〒826-0041 田川市弓削田341-1	電話 0947-49-0015 FAX 0947-49-0016	営業時間 8:30～17:30 休業日 土、日曜日 年末年始	○ 10名		○ 1名		○	○	理学療法士が在籍するリハビリも充実した訪問看護ステーションです。	体制	○	○	○	○	○	○	○	○	○	○	○	○	○	○	○	○	○	○	○	○	○	○	○	○	○	○	○	○	○	○	○	○					
7	アクアリハビリ訪問看護ステーション	〒825-0016 田川市新町17-4	電話 0947-75-8067 FAX 0947-75-9234	営業時間 8:30～17:30 休業日 土・日、12/30～1/3	○ 5名	○ 1名			○	○	○	理学療法士による専門のリハビリが可能 24時間365日、連絡・訪問対応 土・日訪問も致します。	体制	○	○	○	○	○	○	○	○	○	○	○	○	○	○	○	○	○	○	○	○	○	○	○	○	○	○	○	○	○	○	○	○	○			
8	訪問看護ステーションリリ	〒826-0031 田川市千代町1-10	電話 0947-23-2245 FAX 0947-23-2246	営業時間 月～金 8:30～17:30 休業日 土・日・祝 (休日も訪問可能です) 12/31～1/3					○	○	○	「その人らしく過ごせるように」自宅での生活を支援します。24時間・365日連絡・訪問対応いたします。	体制	○	○	△	△	○	○	○	○	○	○	○	○	○	△	○	○	○	○	○	○	○	○	○	○	○	○	○	○	○	○	○	○	○			
9	訪問看護ステーション慈愛	〒825-0001 田川市大字伊加利1955-26	電話 0947-85-8954 FAX 0947-85-8964	営業時間 月・火・木・土・祝 9:00～18:00 休業日 水・金・日 8/13～8/15、12/31～1/3	○ 1名	○ 1名			○	○	○	小規模ですが24時間対応体制、主に田川市・添田町・川崎町に訪問しています。	体制	○	○	○	○	○	○	○	○	○	○	○	○	○	○	○	○	○	○	○	○	○	○	○	○	○	○	○	○	○	○	○	○	○			
10	訪問看護ステーションここあ	〒826-0042 田川市弓削田3299番地	電話 0947-23-0838 FAX 0947-23-0868	営業時間 9:00～18:00 休日 土、日、祝日 緊急時、必要時 訪問対応可	○ 1名	○ 1名			○	○	○	住み慣れたご自宅での療養生活を安心して送れるように、経験豊かな看護師がご利用者、ご家族をサポートいたします。 理学療法士・作業療法士による在宅でのリハビリもサポートします。	体制	○	○	○																																	

No	事業所名	所在地	電話/FAX	営業時間/休業日	理学療法士	作業療法士	言語聴覚士	薬剤師との連絡体制	24時間対応体制	24時間連絡体制	特徴	対象者															可能な医療処置														
												障がい者	末期がん	難病	小児	精神	服用	血糖測定	インシュリン注射	点滴・静脈注射	在宅自己腹膜還流	ストーマ	在宅酸素療法	人工呼吸器	気管カニューレの管理処置	麻薬を用いた疼痛管理	経管栄養	モニター測定	褥瘡の処置	カテーテル管理	吸引・吸入	在宅での看取り	グリーフケア								
11	訪問看護ステーション 優	〒825-0005 田川市大字伊田 4191-1	電話 0947-23-0515 FAX 0947-23-0058	営業時間 8:45～17:30 休日 土、日、祝日	○2名	○1名							体制	○	○	○	○	○	○	○	○	○	○	○	○	○	○	○	○	○	○	○	○	○	○						
12	訪問看護ステーション わんず	〒825-0001 田川市大字伊加利1955-56	電話 0947-88-9134 FAX 0947-44-4525	営業時間 月～金 9:00～18:00 休業日 土、日、祝 12/29～1/3 ※休日も定期訪問可能	○1名				○	○		私たちは、介護・看護の力で療養者とケアするのが、互いに幸せになることを目指し、使命感を持ってご支援いたします。 どんな事でもお気軽にご相談ください。	体制	○	○	○	○	○	○	○	○	○	○	○	○	○	○	○	○	○	○	○	○	○	○						
13	訪問看護ステーション カルム	〒825-0005 田川市糺 2279-5	電話 0947-23-0561 FAX 0947-23-0264	営業時間 9:00～18:00 休日 日 1/1, 2, 3	○8名	○1名	○1名		○	○	○	小児～高齢者対象 重度の障害のある方でも対応	体制	○	○	○	○	○	○	○	○	○	○	○	○	○	○	○	○	○	○	○	○	○	○						
14	えくぼ訪問看護ステーション 田川糺営業所	〒825-0005 田川市大字糺 1892番地	電話 0947-23-0301 FAX 0947-23-0305	営業時間 月～金 9:00～17:00 休業日 土、日、祝、8/13～8/15、12/30～1/3					○			小児～高齢者まで、また身体・精神障害のある方が自立した生活をつづけていけるよう支援します。 土、日訪問も致します。	体制	○	○	○	○	○	○	○	○	○	○	○	○	○	○	○	○	○	○	○	○	○	○						
15	訪問看護ステーション みらい	〒826-0043 田川市大字奈良 1587-95	電話 0947-33-1551 FAX 0947-33-1551	営業時間 9:00～18:00 休業日 日曜 1/1～1/3	1名				○	○	○	広い分野にわたり対応できるスタッフが多数います。温もりのある看護を提供できることをお約束します。住み慣れた家で生活したいと誰もが願っています。病気や障害があっても安心して自分らしく暮らせ、その方の持てる力を引き出し希望を満たせる訪問看護を実践していきます。	体制	○	○	○	○	○	○	○	○	○	○	○	○	○	○	○	○	○	○	○	○	○	○	○	○	○			
16	セノーテ訪問看護 筑豊南部ステーション	〒825-0001 田川市伊加利 1905-7	電話 0947-23-2090 FAX 0947-23-2091	営業時間 8:30～17:30 休日 日曜、盆、年末年始		○2名							体制	○	○	○	○	○	○	○	○	○	○	○	○	○	○	○	○	○	○	○	○	○	○	○					

No	事業所名	所在地	電話/FAX	営業時間/休業日	理学療法士	作業療法士	言語聴覚士	薬剤師との連絡体制	24時間対応体制	24時間連絡体制	特徴	対象者				可能な医療処置																			
												障がい者	末期がん	難病	小児	精神	服用	血糖測定	インシュリン注射	点滴・静脈注射	在宅自己腹膜透析	在宅酸素療法	人工呼吸器	気管カニューレの管理処置	麻薬を用いた疼痛管理	経管栄養	モニター測定	褥瘡の処置	カテーテル管理	吸引・吸入	在宅での看取り	グリーフケア			
17	訪問看護ステーションくじら	〒826-0023 田川市上本町9-28	電話 0947-85-9013 FAX 0947-85-9017	営業時間 8:30～17:30 休日 土、日、祝、 年末年始12/30～1/3					○	○	小児から高齢者まで在宅生活を楽しく遅れ津ように支援しています。	体制				△	○	○	○	○	○									○					
18	合同会社ファータ kei 訪問看護ステーション	〒826-0041 田川市大字弓削田476	電話 0947-33-1416 FAX 0947-33-1416	営業時間 8:30～17:30 休日 土、日、祝、 年末年始12/30～1/3					○	○	感謝、笑顔、愛情を持って関わらせて頂きます	体制	○	○	○	○	○	○	○	○	○	○	○	○	○	○	○	○	○	○	○	○	○	○	○
19	訪問看護ステーションりひと	〒826-0042 田川市川宮1636-37	電話 0947-49-4298 FAX 0947-49-4299	営業時間 月～金8:30～17:30 休業日 土・日・祝 8/13～15 年末年始(12/29～1/3)					○	○		体制		○			○	○	○	○		○	○												
20	訪問看護ステーションライフズ	〒825-0302 田川市大字糺600-2	電話 0947-23-1933 FAX 0947-23-1934	営業時間 月～金8:30～17:30 休業日 土・日 8/13～15 年末年始(12/30～1/3) 必要に応じて対応可					○	○	○	体制	○	要相談	要相談		○	○	○	○	○	○	○	○	○	○	○	○	○	○	○	○	要相談	○	
21	あいむ訪問看護ステーション	〒826-0003 田川市白鳥町4-2	電話 0947-23-1501 FAX 0947-23-1502	営業時間 月～金8:30～18:00 (定期訪問は除く) 休業日 土・日 12/30～1/3					○	○	○	体制	○	○	○	△	○	○	○	○	○	○	○	○	○	○	○	○	○	○	○	○	○	○	
22	訪問看護ステーション悠 田川サテライト	〒825-0002 田川市伊田3494-1ピユア27号	電話 0947-23-1128 FAX 0947-23-1129	営業時間 8:30～17:30 休業日 土・日 12/31～1/3	○ 1名	○ 1名	要相談		○	○	厚生労働省の基準を満たす「機能強化型訪問看護ステーション」です。24時間・365日、ターミナルや小児、神経難病、精神、リハビリなど幅広い疾患や状態に対応。地域で暮らす全ての人のニーズに合わせた訪問看護を提供します。	体制	○	○	○	○	○	○	○	○	○	○	○	○	○	○	○	○	○	○	○	○	○	○	

No	事業所名	所在地	電話/FAX	営業時間/休業日	理学療法士	作業療法士	言語聴覚士	薬剤師との連絡体制	24時間対応体制	24時間連絡体制	特徴	対象者						可能な医療処置																						
												障がい者	末期がん	難病	小児	精神	服用	血糖測定	インシュリン注射	点滴・静脈注射	中心静脈栄養	在宅自己腹膜透析	ストーマ	在宅酸素療法	人工呼吸器	気管カニューレの管理処置	麻薬を用いた疼痛管理	経管栄養	モニター測定	褥瘡の処置	カテーテル管理	吸引・吸入	在宅での看取り	グリーンケア						
23	社会保険田川病院 訪問看護ステーション	〒826-0002 田川郡川崎町 池尻595-1	電話 0947-47-1071 FAX 0947-47-1072	営業時間 月～金 8:30～17:00 土曜日 8:30～12:30 休業日 日曜、祝日 12/30～1/3	○1名	○1名			○	○	○	「その人らしく笑顔ですごす毎日を支援する」を事業理念に24時間365日いつでも相談でき必要な訪問。医療機関との連携良好。必要に応じ緩和ケア認定看護師も同行可能。	体制	○	○	○				○	○	○	○	○	○	○	○	○	○	○	○	○	○	○	○	○	○			
24	訪問看護さんきナース センター	〒827-0004 田川郡川崎町 田原725-32	電話 0947-73-3391 FAX 0947-73-9531	営業時間 8:30～17:30 時間外対応 休業日 日曜日 12/31～1/3					○	○		小さなステーションで家庭的な身近に感じていただけるステーションです。 24時間電話連絡対応。 必要時は訪問または電話での対応となります。	体制	○	○	○				○	○	○	○	○	○	○	○	○	○	○	○	○	○	○	○	○	○	○		
25	訪問看護ステーション りぼん	〒827-0003 田川郡川崎町 大字川崎字古 大日823番地4	電話 0947-23-0607 FAX 0947-23-0608	営業時間 8:30～17:00 休日 土、日、祝日 8/13～8/15 12/31～1/3					○	○		R2.4.1より新規参入のステーションです。365日24時間緊急対応可、精神訪問看護も対応しており、看護経験豊富なスタッフが訪問致します。「いつまでも自分の家で暮らしたい。」その想いを全力でサポート致します。	体制	○	○	○				○	○	○	○	○	○	○	○	○	○	○	○	○	○	○	○	○	○	○	○	
26	訪問看護ステーション いとこ	〒827-0003 田川郡川崎町 川崎1061-2岩 口ビル1F	電話 0947-23-1861 FAX 0947-23-1862	営業時間 9:00～18:00 休業日 土、日、祝日 休日も定期訪問可能 (要相談)					○	○		その人が住み慣れた地域で、その人らしく過ごせるように、24時間365日対応しております。精神疾患や認知症の方を中心とし、高齢者から小児まで様々な年齢の方や疾患を持たれている方を身体、心理、社会的側面から支援します。	体制	○	○	△要相談	△要相談				○	○	○	○	○	△要相談	○	△要相談	△要相談	○	○	○	○	○	○	○	○	○	○	
27	訪問看護リヴ	〒822-1101 田川郡福智町 赤池1017番地 206	電話 0947-28-4733 FAX 0947-85-9997	営業時間 8:30～17:30 休業日 日曜 12/30～1/3	○2名	○1名			○			小児～高齢者まで利用者様1人1人に合ったサービスの提供を行い安心して在宅生活を送れるように支援しています。精神の方の訪問も行っています。	体制	○	○	○	○	○	○	○	○	○	○	○	○	○	○	○	○	○	○	○	○	○	○	○	○	○	○	○
28	あやめ訪問看護ステーション	〒822-1212 田川郡福智町 弁城2127-2	電話 0947-85-8941 FAX 0947-85-8942	営業時間 月～金 9:00～18:00 休業日 土・日・祝					○	○		営業日以外の対応可能 利用者、家族の思いに沿ったサービスの提供 迅速な対応 血液透析看護の経験者3名在籍	体制	○	○	○				○	○	○	○	○	○	○	○	○	○	○	○	○	○	○	○	○	○	○	○	○

No	事業所名	所在地	電話/FAX	営業時間/休業日	理学療法士	作業療法士	言語聴覚士	薬剤師との連絡体制	24時間対応体制	24時間連絡体制	特徴	対象者													可能な医療処置																	
												障がい者	末期がん	難病	小児	精神	服用	血糖測定	インシュリン注射	点滴・静脈注射	在宅自己腹膜透析	在宅酸素療法	人工呼吸器	気管カニューレの管理処置	麻薬を用いた疼痛管理	経管栄養	モニター測定	褥瘡の処置	カテーテル管理	吸引・吸入	在宅での看取り	グリーンケア										
29	Lux(ルークス) 訪問看護ステーション	〒822-1211 田川郡福智町 伊方2811	電話 0947-23-2907 FAX 0947-23-2922	営業時間 月～日 8:30～17:00 休業日 8/13～15 12/29～1/3					○	○	私達は全ての領域において在宅療養されている方が安心して生活できるようサポートさせていただきます。	体制	○	○	○	○	○	○	○	○	○	○	○	○	○	○	○	○	○	○	○	○	○	○	○	○	○	○				
30	訪問看護ステーション すなお	〒822-1202 田川郡福智町 神崎1098-237	電話 0947-22-0011 FAX 0947-22-0071	営業時間 365日 8:30～17:00					○	○	R2.4.1より開業しました 訪問看護ステーション すなお。 24時間 365日緊急対応・精神訪問看護対応。小児から老年期まで幅広く対応いたします。 褥瘡処置予防の知識と経験豊富なスタッフも在籍しています。	体制	○	○	○	○	○	○	○	○	○	○	○	○	○	○	○	○	○	○	○	○	○	○	○	○	○	○	○	○	○	
31	訪問看護ステーション 花楓	〒822-1211 田川郡福智町 伊方4845-1	電話 0947-75-8965 FAX 0947-75-8965	営業時間 月～土 8:30～17:30 休業日 日・祝 年末年始・盆					○	○	精神科領域だけでなく医療介護サービスも行っています。 24時間365日連絡対応も必要に応じて致します。ご利用者様が安心して安全に生活できるように、ここに寄り添いサポートいたします。	体制	○	○	○	○	○	○	○	○	○	○	○	○	○	○	○	○	○	○	○	○	○	○	○	○	○	○	○	○	○	○
32	訪問看護Hands (株)プログレス	〒822-1211 田川郡福智町 伊方4233-4	電話 0947-22-0072 FAX 0947-23-2507	営業時間 9:00～18:00 休業日 無し					○	○	24時間365日対応可能	体制	○	○	○	○	○	○	○	○	○	○	○	○	○	○	○	○	○	○	○	○	○	○	○	○	○	○	○			
33	訪問看護ステーション にちりん	〒822-1201 田川郡福智町 金田952-1	電話 0947-85-9628 FAX 0947-85-9609	営業時間 平日 8:00～17:00 休業日 日曜日 年末年始	○ 1名				○	○	営業時間外、休業日は要相談でお願いします。	体制	○	○	○	○	○	○	○	○	○	○	○	○	○	○	○	○	○	○	○	○	○	○	○	○	○	○	○			
34	訪問看護ステーション あけぼの	〒822-1405 田川郡香春町 中津原1251-1	電話 0947-32-3202 FAX 0947-32-3203	営業時間 8:30～17:00 休業日 日曜、お盆(8/13～15) 年末年始(12/31～ 1/3)	○ 1名	○ 5名	○ 1名		○		母体が精神科病院のため、精神疾患を有する利用者さんへの訪問が主となっています。介護保険の利用者さんにも対応しています。 介護保険、医療保険の通常の訪問看護だけでなく、精神科訪問看護の届出も行なっていますので対応が可能です。	体制	○																													

No	事業所名	所在地	電話/FAX	営業時間/休業日	理学療法士	作業療法士	言語聴覚士	薬剤師との連絡体制	24時間対応体制	24時間連絡体制	特徴	対象者						可能な医療処置																					
												障がい者	末期がん	難病	小児	精神	服用	血糖測定	インシュリン注射	点滴・静脈注射	在宅自己腹膜透析	在宅酸素療法	人工呼吸器	気管カニューレの管理処置	麻薬を用いた疼痛管理	経管栄養	モニター測定	褥瘡の処置	カテーテル管理	吸引・吸入	在宅での看取り	グリーンケア							
35	はろろ訪問看護ステーション	〒822-1405 田川郡香春町 中津原1246-17	電話 0947-32-5275 FAX 0947-32-5276	営業時間 月～金 8:30～17:30 休業日 土・日・祝日 事務所は閉まっています が、休日も定期訪問可能	○	○		○	○		24時間365日夜間、休日も対応 緊急時対応可 病状悪化時の短期集中訪問対 応可 終末期、難病の利用者様への積 極的対応を行っています。	体制	○	○	○	○	○	○	○	○	○	○	○	○	○	○	○	○	○	○	○	○	○	○	○	○	○	○	○
36	さん愛訪問看護ステーション	〒822-1406 田川郡香春町 大字香春1660-1	電話 0947-46-3151 FAX 0947-46-3151	営業時間 8:30～17:30 休業日 日曜日 12/30～1/3				○	○	○	利用者の人格を尊重し、常に利用者の立場に立った看護サービスの提供に努め、安心して療養できるように、24時間対応にて運営しております。	体制	○	○	○																								
37	訪問看護ステーション みんと	〒822-1405 田川郡香春町 大字中津原 2724 仲江アパート 101号	電話 0947-85-8910 FAX 0947-85-8909	営業時間 月～金9:00～18:00 休業日 土、日 12/30～1/3						○		体制	○	○	○																								
38	リハビリ訪問看護ステーションくるみ	〒824-0511 田川郡大任町 今任原2948番地	電話 0947-63-3963 FAX 0947-63-3968	営業時間 月～土 9:00～18:00 休業日 日曜日、12/29～1/3	○	○		○	○	○	「リハビリで変える生活、続ける暮らし」をモットーに在宅生活での自立支援を推進しています。	体制	○	○	○	○																							
39	訪問看護ステーション 心	〒824-0511 田川郡大任町 大字今任原291	電話 0947-63-4601 FAX 0947-63-2910	営業時間 月・火・木・金 8:30～17:30 水・土:8:30～12:30 休業日 日・祝 8/13～8/15 12/30～1/3				○	○	○	同一建物にサービス付き高齢者向け住宅	体制	○	○	○																								
40	りはなす訪問看護ステーション	〒822-1316 田川郡糸田町 2241番地9	電話 0947-85-8110 FAX 0947-85-8120	営業時間 8:30～17:30 24時間対応	○	○	○	○	○		営業時間外も対応しております。 重度心身障害児・者のデイサービスが隣接しており小児～高齢者まで幅広く看護リハビリを提供させて頂いています。	体制	○	○	○	○																							

(6) 訪問介護(ホームヘルプ)

自宅を訪問する訪問介護員(ホームヘルパー)から、食事・排泄・入浴などの身体介護や、掃除・洗濯・買い物・調理などの生活援助を受けることができます。通院などを目的とした乗車・移送・降車の介助サービスを提供する事業所もあります。

医療ニーズの高い利用者の受入れ状況について(訪問介護事業所)

※調査の際、「在宅療養のしおりに掲載可」とご回答頂いた事業所に限りその情報を掲載

令和6年7月調査

No.	施設名	No.	施設名	No.	施設名
1	有限会社 西日本在宅介護センター	21	安里ヘルパーステーション	41	サンコー在宅介護ヘルパーステーション
2	暖家の丘ホームヘルプサービス	22	ヘルパーステーションLink	42	訪問介護まこと
3	ニチイケアセンター田川	23	アイリスケアステーション	43	訪問介護優笑(ゆら)
4	ことぶき園訪問介護支援センター	24	えくぼ訪問介護ステーション	44	ケアサポートセンターみもぎ
5	ケアサービスくすの木	25	ヘルパーセンターほたるの里	45	(有)恵愛訪問介護
6	訪問介護マイハート	26	ヘルパーステーションかわら	46	ヘルパーステーションほのか
7	ヘルパーステーション里ごころ	27	有限会社 優愛介護サービス	47	訪問介護 あい
8	特定非営利活動法人 ちくほう結	28	ヘルパーハンドほほ笑み	48	ジュエルヘルパーステーション
9	ケアプランサービスかなめ	29	ヘルパーステーション光ヶ丘	49	介護ステーションあらた
10	未来ケアサービス	30	訪問介護かぞく	50	ヘルパーステーションなかよし
11	ベル訪問介護	31	訪問介護安心院	51	ヘルパーステーションみらい
12	(有)ケアサービスあかり	32	訪問介護ムラカミ	52	福智町ヘルパーステーション
13	アップルハート田川ケアセンター	33	ライフケア えん	53	訪問介護ステーション協同
14	輝介護センター	34	ヘルパーさくら	54	有限会社 望(訪問介護ステーション 望)
15	めぐみの里ヘルパーステーション	35	NPO法人アイ愛田川ヘルパーセンター	55	訪問介護オレンジサービス
16	NPO法人むゆうげん訪問介護一会	36	ケアサポート オン	56	コスモス訪問介護サービス
17	エース訪問介護サービス	37	訪問介護チュールリップ	57	ケアサービスセンターこのみ
18	ヘルパーステーション富士	38	社会福祉法人 川崎町社会福祉協議会	58	あっとほーむ けあ(休止)
19	ヘルパーステーションいしまる	39	あったかヘルパーステーション		
20	(資)ライフサポート桜	40	若草ヘルパーステーション		

医療ニーズの高い利用者の受入れ状況について（訪問介護事業所）

令和6年7月調査

◎特に力をいれている ○可能 △要相談 ×不可

No.	事業所名	所在地 TEL / FAX	営業時間	24時間対応	土日・祝日対応	夜間の対応	男性のスタッフ	受け入れ									事業所より	
								胃瘻の方	ストーマの方	酸素療法をされている方	気管切開をしている方	人工呼吸器装着の方	CVカテーテルをしている方	留置カテーテルをしている方	終末期の方	難病の方		障がい者
1	有限会社西日本在宅介護センター 軽3台(車いす乗降可) 軽1台	〒825-0001 田川市伊加利659番地	9:00~18:00	○電話のみ	○電話のみ	○電話のみ	×	×	×	△	×	×	×	×	×	×	-	
		TEL 0947-42-3162																
		FAX 0947-42-3386																
2	暖家の丘 ホームヘルプサービス	〒825-0005 田川市大字糺824-20	9:00~17:30	×	日曜日のみ、 要相談△のみ	×	×	○	○	○	○	○	○	○	○	○	○	利用者様の希望に合った派遣体制となるよう心がけています。定期的に研修を行うことで、質の向上を図り、より良いサービス提供ができるよう努めています。また高齢の方以外に、障がいのある方にも派遣対応しています。
		TEL 0947-44-5520	※サービス提供時間とは別になっています。															
		FAX 0947-44-6355																
3	ニチイケアセンター 田川	〒826-0032 田川市平松町3-74 三味ビル1F	9:00~18:00	×	○	○	×	○	○	○	○	○	○	○	○	○	○	当事業所では、研修制度も充実しており、技術の向上に日々取り組んでいます。「寄り添う気持ち」をスローガンとし利用者本位のサービスでいきょうをこころがけております。
		TEL 0947-49-1229																
		FAX 0947-49-1231																
4	ことぶき園 訪問介護支援センター	〒825-0002 田川市大字伊田431-1	8:00~18:00	×	○	×	×	○	○	○	○	×	×	×	○	○	△	人にやさしくをモットーに安心安全に心がけ在宅生活の維持ができるよう支援いたします
		TEL 0947-45-4141																
		FAX 0947-23-0090																
5	ケアサービス くすの木	〒826-0043 田川市大字奈良198番地1	8:30~17:30	×	○	×	○	×	×	×	×	×	×	×	×	△	○	当社の職員は全員10年以上の豊富な経験を持ち、困難な事例にも取り組んでいます。それまでの経験を通し、利用者様・御家族様へ誠心誠意対応させて頂くことの大切さを実感しています。利用者様・御家族様が笑顔で日常生活が送られますよう日々努力しています。
		TEL 0947-45-1117																
		FAX 0947-45-8512																

No.	事業所名 通院等乗降介助車両	所在地 TEL / FAX	営業時間	24時間対応	土日・祝日対応	夜間の対応	男性のスタッフ	受け入れ									事業所より	
								胃瘻の方	ストーマの方	酸素療法をされている方	気管切開をしている方	人工呼吸器装着の方	CVカテーテルをしている方	留置カテーテルをしている方	終末期の方	難病の方		障がい者
6	訪問介護 マイハート 軽1台(車いす乗降可) 軽1台	〒826-0043 田川市奈良2003-8	8:30~17:30	×	◎	×	○	○	○	○	×	×	×	○	○	○	○	家庭の温かさをお届けします。これからの人生を楽しく過ごして頂く為のサポートを心掛けています。
		TEL 0947-44-3897																
		FAX 0947-44-5540																
7	ヘルパーステーション 里ごころ	〒825-0004 田川市大字夏吉749-10	8:00~17:00	×	△	×	×	○	○	○	○	○	○	○	○	○	◎	当社のヘルパーステーションは、開業から21年間「利用者様の尊厳と自立を守り、利用者様第1主義の介護」に徹してまいりました。その経験と実績を踏まえた介護職員が、利用者様本位の心こもったサービスを提供いたします。
		TEL 0947-23-2331																
		FAX 0947-23-2332																
8	特定非営利活動法人 ちくほう結	〒825-0005 田川市大字糺2156-1	8:30~17:30	△	△	△	△	○	○	○	△	×	○	○	○	○	◎	自宅での生活での困り事にできる限り対応し、寄り添う介護を目指しています。
		TEL 0947-42-8515																
		FAX 0947-42-8592																
9	ケアプランサービス かなめ	〒825-0005 田川市糺1700-273	9:00~18:00	×	○	△	○	×	○	○	○	×	○	○	○	○	○	きめ細やかなサービスと温もりのある対応を心がけています。安心して在宅生活が維持できるようサービス提供にあたらせて頂きます。
		TEL 0947-45-6600																
		FAX 0947-45-6616																
10	未来ケアサービス	〒826-0042 田川市大字伊田1516-1-2	9:00~17:30	×	△	×	×	○	○	○	○	○	○	○	◎	◎	×	未来ケアサービスでは意欲向上こそが生活力の源であると考えています。そこで訪問介護の強みを活かし、お客様一人一人と向き合う時間を大切に、単なる家事代行や身体介護を行うのではなく、「本当にしたい暮らし」が実現できるよう支援しています。
		TEL 0947-45-3102																
		FAX 0947-45-3313																

No.	事業所名 通院等乗降介助車両	所在地 TEL / FAX	営業時間	24時間対応	土日・祝日対応	夜間の対応	男性のスタッフ	受け入れ									事業所より	
								胃瘻の方	ストーマの方	酸素療法をされている方	気管切開をしている方	人工呼吸器装着の方	CVカテーテルをしている方	留置カテーテルをしている方	終末期の方	難病の方		障がい者
11	ベル訪問介護	〒826-0043 田川市奈良148-4	平日 8:00~17:00 サービス時間・曜日はこの限りでない。	×	○	△	×	△	△	○	△	△	△	△	○	○	×	小規模な事業所ですが、その分行き届いたサービスを提供いたします。住み慣れたご自宅で「自分らしく過ごしたい」という利用者様やご家族の希望に添えるように、他職種と連携を図りながらスタッフ一同、全力でサポートしてまいります。
		TEL 0947-23-0688																
		FAX 0947-44-8999																
12	(有)ケアサービスあかり	〒826-0021 田川市桜町589	8:30~17:30	×	○ (日△)	×	×	×	△	○	×	×	×	△	○	△	○	ご利用者の状態の変化や要望等把握しただけ早く対応できるよう、申し送りを徹底し、ご満足頂けるサービスの提供に努めております。
		TEL 0947-46-3882																
		FAX 0947-46-3872																
13	アップルハート田川ケアセンター	〒825-0004 田川市夏吉3638番地	9:00~18:00	△	土・日 ×	△	×	○	○	○	○	○	○	○	○	○	○	
		TEL 0947-49-1219																
		FAX 0947-46-3106																
14	輝介護センター	〒825-0002 田川市大字伊田2713-45	8:00~17:00	×	○	○	×	×	×	×	×	×	×	×	△	×	○	地域住民が要支援・要介護になった場合でもその有する機能に応じた、自立した日常生活を営むことができるように配慮し、身体介護その他生活の援助を行います。
		TEL 0947-44-7300																
		FAX 0947-23-0771																
15	めぐみの里ヘルパーステーション	〒825-0004 田川市夏吉364番地	8:30~17:30	×	△	×	×	×	×	×	×	×	×	△	△	△	△	-
		TEL 0947-45-2409																
		FAX 0947-45-2581																
16	NPO法人むゆうげん訪問介護一会	〒825-0014 田川市大字夏吉1205番地11	8:00~17:00	○	○	○	○	◎	◎	◎	○	○	◎	◎	◎	◎	◎	「ホームホスピスわこの家」のみでの対応となります。
		TEL 0947-45-7535																
		FAX 0947-45-7505																

No.	事業所名 通院等乗降介助車両	所在地 TEL / FAX	営業時間	24時間対応	土日・祝日対応	夜間の対応	男性のスタッフ	受け入れ									事業所より	
								胃瘻の方	ストーマの方	酸素療法をされている方	気管切開をしている方	人工呼吸器装着の方	CVカテーテルをしている方	留置カテーテルをしている方	終末期の方	難病の方		障がい者
17	エース 訪問介護サービス	〒825-0002 田川市大字伊田4485	8:00~18:00	×	○	×	×	×	△	○	△	△	×	△	△	△	○	各事業所と連携を取り利用者様及びご家族等に不安のない様なサービスの提供を目指します。
		TEL 0947-42-7530																
		FAX 0947-42-7630																
18	ヘルパーステーション 富士	〒826-0023 田川市丸山町1-4	8:30~17:00	○	○	○	○	△	△	△	△	△	△	△	○	△	△	-
		TEL 0947-44-6618																
		FAX 0947-44-6616																
19	ヘルパーステーション いしまる	〒826-0044 田川市位登176	24時間	◎	◎	◎	○	○	○	○	○	○	○	○	◎	○	△	-
		TEL 0947-45-0118																
		FAX 0947-45-0128																
20	(資)ライフサポート桜	〒825-0004 田川市夏吉317-1 リアルワイズマンション D-201号	8:30~17:00	×	○	×	○	△	△	×	×	×	×	×	△	△	○	住み慣れた在宅で安心安全に少しでも長く生活して頂くようスタッフ一同利用者様に心のこもったサービスを心掛けています。また障がい者在宅サービスの提供を対応しています。
		TEL 0947-45-9746																
		FAX 0947-45-9748																
21	安里 ヘルパーステーション	〒826-0025 田川市大黒9-42	8:30~17:00	△	△	△	×	×	×	×	×	×	×	×	×	×	×	*電話不通
		TEL 0947-50-9600																
		FAX 0947-23-2800																
22	ヘルパーステーション Link	〒826-0041 田川市大字弓削田117-1	9:00~19:00	×	△	△	○	△	△	△	×	×	×	△	△	△	×	必要な支援をご本、ご家族、ケアマネジャーと話し合い、食事や排泄介助等の身体介護、掃除や生活の援助について一人一人に応じた内容の援助を行います。また問題点の早期発見や、状態の変化に柔軟に対応できる様にしています。
		TEL 0947-49-3211																
		FAX 0947-49-3232																

No.	事業所名 通院等乗降介助車両	所在地 TEL / FAX	営業時間	24時間対応	土日・祝日対応	夜間の対応	男性のスタッフ	受け入れ								事業所より		
								胃瘻の方	ストーマの方	酸素療法をされている方	気管切開をしている方	人工呼吸器装着の方	CVカテーテルをしている方	留置カテーテルをしている方	終末期の方		難病の方	障がい者
23	アイリス ケアステーション 軽2台(車いす乗降可)	〒826-0042 田川市大字川宮1055番地1	8:30~17:30	○	○	○	×	○	○	○	△	△	△	△	○	○	○	20~70代の幅広い年齢層のヘルパーが大活躍しています。医療ニーズの高い利用者様においても、訪問看護師さんと連携を図りながら誠実に対応させて頂いております。
		TEL 0947-49-1122																
		FAX 0947-49-1112																
24	えくぼ 訪問介護ステーション	〒826-0005 田川市大字糺1892	9:00~17:00	×	土・日 × 祝○	×	○	×	△	△	×	×	×	△	△	△	○	
		TEL 0947-23-0301																
		FAX 0947-23-0305																
25	ヘルパーセンター ほたるの里	〒822-1401 田川郡香春町採銅所1265-1	9:00~18:00	○	○	○	×	×	△	○	×	×	×	○	×	○	○	-
		TEL 0947-85-8530																
		FAX 0947-85-8530																
26	ヘルパーステーション かわら	〒822-1404 田川郡香春町大字柿下1302-1	8:30~17:30	×	○	×	○	○	○	○	×	×	×	○	○	○	○	不安や孤独感・寂しさを感じることなく生き生きと毎日を過ごして頂けるよう、身体介護・生活援助のお手伝いをさせて頂きま。今日も笑顔で、明日も笑顔で過ごして頂ける事が私達の願いです。スタッフ一同心を込めてお手伝いさせて頂きます。
		TEL 0947-32-6680																
		FAX 0947-32-6681																
27	有限会社優愛 介護サービス	〒822-1405 田川郡香春町大字中津原812番地	8:00~18:30	△	○	△	○	×	○	×	×	×	×	×	○	×	×	自様の大切な家族が介護状態になった時、それはいつかはなしに訪れてきます。もしそのようになった時、どこの訪問介護業者に頼めばよいか迷ってしまいます。設立当初から、「ご家族様に寄り添った介護」を心がけてまいりました。利用者様に分け隔てなく優しい笑顔(愛の心)で接し、お話をしています。私たちでお役に立てることがあれば、お気軽にお問い合わせ下さい。
		TEL 0947-23-1140																
		FAX 0947-23-1141																
28	ヘルパーハンド ほほ笑み	〒822-1406 田川郡香春町大字香春170-3	8:30~17:30	×	△	△	△	○	○	△	△	△	△	△	○	○	○	笑顔が絶え無く、アットホームな職場で、利用者様との意思疎通が楽しく過ごせます。
		TEL 0947-49-6767																
		FAX 0947-49-6768																

No.	事業所名 通院等乗降介助車両	所在地 TEL / FAX	営業時間	24時間対応	土日・祝日対応	夜間の対応	男性のスタッフ	受け入れ								事業所より		
								胃腸の方	ストーマの方	酸素療法をされている方	気管切開をしている方	人工呼吸器装着の方	CVカテーテルをしている方	留置カテーテルをしている方	終末期の方		難病の方	障がい者
29	ヘルパーステーション 光ヶ丘	〒822-1405 田川郡香春町大字中津原 TEL 0947-85-8450 FAX 0947-85-8454	24時間対応	◎	◎	◎	◎	○	△	◎	△	△	△	◎	◎	◎	◎	喜ばれる事をよろこび！にをモットーにがんばっています。
30	訪問介護 かぞく	〒822-1405 田川郡香春町大字中津原1261-3 TEL 0947-32-5750 FAX 0947-32-5751	8:00～17:00	△	◎	○	○	○	○	○	×	○	○	○	○	○	○	親身なサービスをモットーにしています。
31	訪問介護 安心院 軽1台(車いす乗降可) 軽1台	〒827-0004 田川郡川崎町大字田原506 TEL 0947-72-6130 FAX 0947-72-6103	8:30～17:00	×	○	△	×	×	○	○	×	×	○	○	○	◎	◎	高齢者の方が住み慣れた街で安心して、自分らしく生活できる様、誠心誠意を込めてサポート致します。ご利用者様の尊厳を第一に、ご家族のご意向もお伺いしながらサービスの提供をおこなって参ります。
32	訪問介護 ムラカミ	〒827-0003 田川郡川崎町川崎1822-6 TEL 0947-49-5200 FAX 0947-49-5201	8:00～18:00	×	△	×	×	○	○	○	△	△	○	○	○	○	○	今後も1人暮らしが安心して生活できるよう支援します。
33	ライフケア えん	〒827-0003 田川郡川崎町川崎41-2 TEL 0947-72-5888 FAX 0947-72-5889	8:30～18:00 利用者の状態や希望により夜間も行うものとする。	×	△	○	×	×	×	×	×	×	×	×	○	○	×	可能な限り自宅での生活を続けられるよう援助・協力をを行います。
34	(株)GRAND ヘルパーさくら	〒826-0002 田川郡川崎町池尻531-1 TEL 0947-44-0533 FAX 0947-44-2077	8:30～17:30	△	○	△	○	△	△	△	△	△	△	△	△	△	○	少人数で家庭的な事業所です。

No.	事業所名 通院等乗降介助車両	所在地 TEL / FAX	営業時間	24時間対応	土日・祝日対応	夜間の対応	男性のスタッフ	受け入れ								障がい者	事業所より	
								胃腸の方	ストーマの方	酸素療法をされている方	気管切開をしている方	人工呼吸器装着の方	CVカテーテルをしている方	留置カテーテルをしている方	終末期の方			難病の方
35	NPO法人アイ愛田川ヘルパーセンター	〒827-0003 田川郡川崎町大字川崎414-9 TEL 0947-73-2213 FAX 0947-73-2214	9:00~17:00	○	○	○	○	△	△	×	×	×	×	×	△	△	○	アットホームな雰囲気作りを目指しております。在宅療養されておられる方々に少しでも安心安全に生活を送られるようサポートが出来たらと思います。
36	ケアサポート オン	〒827-0004 田川郡川崎町大字田原574-9 TEL 0947-73-9030 FAX 0947-73-9031	<事業所> 8:30~17:30 <ヘルパー> 6:00~21:00	×	△	×	○	○	○	○	△	△	○	○	○	◎	ご本人様、ご家族様のご希望に寄り添い、安心 安全に生活を送れるように協力していきます。	
37	訪問介護 チュウリップ	〒827-0004 田川郡川崎町田原115-4 TEL 0947-73-9522 FAX 0947-73-9533	月~土曜日 9:00~18:00	×	○	×	×	×	×	○	×	×	×	○	○	○	親切・丁寧な対応を心がけ、支援を行っています。	
38	社会福祉法人 川崎町社会福祉協議会	〒827-0004 田川郡川崎町大字田原804番地 TEL 0947-72-5500 FAX 0947-72-5242	(事業所) 8:30~17:00 (ヘルパー) 7:00~18:00	×	○	△	○	○	○	○	△	△	△	○	○	○	いつも笑顔で安心 安全な支援を行います。	
39	あったか ヘルパーステーション	〒827-0003 田川郡川崎町川崎340-9 TEL 0947-72-3357 FAX 0947-72-5599	8:00~17:00	×	日× 土○ 祝○	午前 7時 午後 7時	△	×	○	○	×	×	×	×	○	○	△	お一人おひとりの利用者が喜んで楽しみにしていただけるようなヘルパーサービスの提供に心がけています。
40	若草 ヘルパーステーション	〒824-0511 田川郡大任町今任原3388 TEL 0947-63-3211 FAX 0947-63-3214	9:00~18:00	×	○	×	×	×	×	○	△	△	△	△	△	△	◎	可能な限り利用者様のご要望にお応えできるよう努めます。

No.	事業所名	所在地 TEL / FAX	営業時間	24時間対応	土日・祝日対応	夜間の対応	男性のスタッフ	受け入れ									事業所より	
								胃瘻の方	ストーマの方	酸素療法をされている方	気管切開をしている方	人工呼吸器装着の方	CVカテーテルをしている方	留置カテーテルをしている方	終末期の方	難病の方		障がい者
41	サンコー在宅介護ヘルパーステーション 軽1台(車いす乗降可) 軽2台	〒824-0511 田川郡大任町 大字今任原1989番地	9:00~17:00 それ以外の時間帯は 相談に応じる。	△	○	○	○	△	○	○	×	×	×	○	○	○	○	-
		TEL 0947-63-4553																
		FAX 0947-63-2275																
42	訪問介護まこと 普通1台(車いす乗降可) 軽2台	〒824-0511 田川郡大任町大字大行事	8:00~20:00	×	◎	◎	×	×	○	○	×	×	×	×	◎	○	○	利用者様はもちろん、ご家族様にも寄り添い、よりよいサービスを提供できるように心掛けています。
		TEL 0947-63-2707																
		FAX 0947-63-2718																
43	訪問介護 優笑(ゆら)	〒824-0511 田川郡大任町今任原 2397-1	8:30~17:30	×	○	△	×	○	○	○	△	△	△	○	○	○	○	優しい笑顔をもつて、一人一人に安心、納得して頂く介護サービスを心がけ地域に愛される事業所を目指しています。
		TEL 0947-23-0882																
		FAX 0947-23-0852																
44	ケアサポートセンター みもぞ	〒824-0511 田川郡大任町今任原 3500-8	8:00~17:00	×	日× 土○ 祝○	×	×	◎	○	○	◎	○	○	◎	◎	○	△	スタッフ間でのケアの統一性を目指しています。又利用者様に寄り添って慣れ親しんだ自宅での生活をサポートできるように努めていきたいと思っております。
		TEL 0947-23-0402																
		FAX 0947-23-0403																
45	(有)恵愛訪問介護	〒824-0431 田川郡赤村大字赤 4386番地	9:00~18:00	△	△	△	×	×	×	×	×	×	×	×	△	×	△	「住み慣れた所でこれからも！」を合言葉に介護される方にも介護する方にも喜んでいただけるよう在宅介護のサービス提供に努めます。
		TEL 0947-62-2031																
		FAX 0947-62-2063																
46	ヘルパーステーション ほのか	〒822-1102 田川郡福智町上野3857	平日 8:00~17:00	×	△	×	○	×	×	×	×	×	×	×	×	×	○	-
		TEL 0947-49-8188	土・日・祝も同じ															
		FAX 0947-49-8180																

No.	事業所名 通院等乗降介助車両	所在地 TEL / FAX	営業時間	24時間対応	土日・祝日対応	夜間の対応	男性のスタッフ	受け入れ								事業所より		
								胃瘻の方	ストーマの方	酸素療法をされている方	気管切開をしている方	人工呼吸器装着の方	CVカテーテルをしている方	留置カテーテルをしている方	終末期の方		難病の方	障がい者
47	訪問介護 あい	〒822-1101 田川郡福智町赤池 1148-2 TEL 0947-28-4716 FAX 0947-28-4718	9:00~18:00	×	△	×	×	◎	◎	◎	◎	◎	△	◎	×	◎	◎	同事業所内、訪問看護と連携し、医療的ケアが必要とされる方を多数、ケアサービスを行っています。介護単独サービスにおいては長年の経験と利用者様に合わせたケアを心がけております。
48	ジュエルヘルパーステーション	〒822-1211 田川郡福智町伊方 2594-5 TEL 0947-22-4847 FAX 0947-22-4837	平日 9:00~18:00	◎	◎	◎	◎	◎	◎	◎	△	△	○	◎	◎	◎	◎	終末期の方を積極的に受け入れております。
49	介護ステーションあらた 軽3台(車いす乗降可) 軽1台	〒822-1201 田川郡福智町金田 1566-1 TEL 0947-22-1900 FAX 0947-22-1902	8:00~17:00	×	△	×	△	×	×	×	×	×	×	×	×	×	○	
50	ヘルパーステーションなかよし	〒822-1101 田川郡福智町赤池 TEL 0947-28-6640 FAX 0947-28-6630	8:00~18:00	×	△	×	○	○	○	○	×	×	×	○	△	×	△	-
51	(有)ヘルパーステーションみらい	〒822-1211 田川郡福智町伊方 2632-3 TEL 0947-22-0667 FAX 0947-22-0773	8:00~17:00	×	○	×	×	○	○	○	○	○	△	△	○	○	○	当社では、各機関と連携を図り何よりも、利用者様のニーズに沿った支援を行っています。いつも笑顔で元気なスタッフ一同ぜひお待ちしております。
52	福智町ヘルパーステーション	〒822-1201 田川郡福智町金田 1154-2 TEL 0947-22-7227 FAX 0947-22-7337	9:00~17:00	×	○ 日休み	×	×	×	×	×	×	×	×	×	○	○	○	

No.	事業所名 通院等乗降介助車両	所在地 TEL / FAX	営業時間	24時間対応	土日・祝日対応	夜間の対応	男性のスタッフ	受け入れ								事業所より		
								胃瘻の方	ストーマの方	酸素療法をされている方	気管切開をしている方	人工呼吸器装着の方	CVカテーテルをしている方	留置カテーテルをしている方	終末期の方		難病の方	障がい者
53	訪問介護ステーション 協同	〒822-1101 田川郡福智町赤池 543-3	9:00~18:00	×	×	×	×	×	○	○	×	×	×	○	△	△	×	ご利用者さまが住み慣れた環境で、安心して生活が送れるよう、ご利用者さま本位のサービス提供を心がけております。ご本人のお気持ちを大切にしながら、心を込めて充実したケアを提供いたします。
		TEL 0947-85-9568																
		FAX 0947-85-9569																
54	(有)望 訪問介護ステーション 望	〒824-0601 田川郡添田町大字庄 2262-1	8:30~18:00	△	△	△	○	×	△	△	×	×	×	×	△	△	△	ケアプラン内容の支援を行うと共に利用者様の要望に応えられるよう又、現在の生活が維持できるよう見守っていきます。
		TEL 0947-41-3007																
		FAX 0947-41-3008																
55	訪問介護 オレンジサービス 軽1台(車いす乗降可) 軽1台	〒824-0602 田川郡添田町大字添田 1238-1	月~金 8:30~17:00 土曜日 8:30~14:00	×	△	×	×	△	△	△	△	△	△	△	△	○	○	-
		TEL 0947-82-0253																
		FAX 0947-31-4001																
56	コスモス 訪問介護サービス	〒822-1300 田川郡糸田町1313	9:00~17:00	△	△	△	×	△	○	○	△	△	△	△	○	○	○	-
		TEL 0947-26-5310																
		FAX 0947-26-5311																
57	ケアサービスセンター このみ	〒822-1300 田川郡糸田町920-77	9:00~17:00	×	○	×	×	○	○	○	○	○	○	○	○	△	○	-
		TEL 0947-49-9253																
		FAX 0947-49-9800																
58	あっとほーむ けあ (休止)	〒822-1314 田川郡糸田町中糸田 2448-1	月~金 9:00~17:00	×	△	△ 6:00 ~ 22:00	○	○	○	△	△	△	△	○	○	○	◎	介護保険、居宅介護対応しています。サービス提供のお時間等ご相談ください。
		TEL 0947-49-9200																
		FAX 0947-49-9201																

(7)通所介護(デイサービス)と通所型サービス

自宅にこもりきりの利用者の孤立感の解消や心身機能の維持、家族の介護の負担軽減などを目的としています。デイサービスセンターなどに通い、食事や入浴などの日常生活上の支援や、生活機能向上のための機能訓練や口腔機能向上サービスなどを日帰りで利用できます。高齢者同士の交流もあり、施設は利用者の自宅から施設までの送迎も行います。ただし、食事、おむつ代、娯楽にかかる費用などは全額利用者負担になります。

医療ニーズの高い利用者の受入れ状況について(通所介護事業所)

令和6年7月調査

No.	施設名
1	デイサービス-レッツヘルン-
2	寿楽園デイサービスセンター
3	暖家の丘デイサービスセンター
4	ことぶき園デイサービスセンター
5	デイサービス縁
6	つくしデイサービス
7	デイサービスすずか
8	自立テラスたん
9	デイサービスセンター後藤寺サクラ
10	デイサービスセンターすばる
11	サンプレイス暖家の丘デイサービスセンター
12	デイサービスセンターあいあい田川
13	デイサービスセンターきらぼし
14	ゆめデイサービスセンター
15	デイサービスRasiku
16	デイサービスセンターみつばち伊田
17	デイサービスこもれ陽
18	香泉荘通所介護事業所
19	デイサービス コスモピア公和苑
20	デイサービスセンターかわら
21	デイサービスかぞく

No.	施設名
22	デイサービスセンターほたるの里
23	デイサービス望
24	セブンハートデイサービスセンター
25	こぼとデイサービスセンター
26	デイサービスきぼう
27	デイサービスセンターハグハグ
28	デイサービスセンターシリウス
29	あったかデイサービスセンター
30	デイサービスプライムリハビリセンター
31	デイサービス サミック
32	デイサービス生カユーカリ園
33	デイサービスセンターはな
34	田んぼ園デイサービスセンター
35	デイサービスセンター竹の子
36	プライムトレーニングセンター

医療ニーズの高い利用者の受入れ状況について（通所事業所）

令和6年7月調査

◎特に力をいれている ○可能 △要相談 ×不可

No.	事業所名	所在地 TEL / FAX	営業時間 休日	定員 (名)	受け入れ															事業所より			
					胃瘻の方	スーパの方	酸素療法をされている方	血液透析をされている方	腹膜透析をされている方	痰の吸引が必要な方	気管切開をしている方	人工呼吸器装着の方	CVカテーテルをしている方	留置カテーテルをしている方	インスリン注射が必要な方	ターミナルの方	難病の方	創傷処置が必要な方	認知症の方		精神疾患の方	特殊浴槽の有無	入浴の有無
1	デイサービス -レッチェルン-	〒826-0042 田川市大字川宮664番地	<営業時間> 9:00~16:00 <休日> 8/13、 12/31~1/3	28	×	○	○	○	○	△	×	×	△	○	○	△	○	○	◎	○	○	○	機能訓練指導員による機能訓練で日常生活で出来る範囲が維持向上するように頑張っています。利用者さん同士が声を掛け合い、レクリエーションにも活気があり、アットホームなデイサービスです。入浴も車椅子の方も利用できる介護浴槽でゆったりとした入浴に好評を頂いております。
		TEL 0947-50-8020																					
		FAX 0947-50-8021																					
2	寿楽園デイサービス センター	〒825-0001 田川市大字 伊加利2096番地	<営業時間> 9:30~16:00 <休日> 日曜日 12/30~1/3	40	○	○	○	○	×	△	×	×	×	○	○	×	△	○	○	△	△	○	jyurakuen.or.jp/dayservice/ HPをご覧ください。
		TEL 0947-45-7703																					
		FAX 0947-23-2510																					
3	暖家の丘 デイサービスセンター	〒826-0044 田川市大字位登928番地	<営業時間> 9:30~16:30 祭日:営業 <休日> 日曜日(定休日) 8/13,12/30~1/3	49	△	○	○	○	△	○	○	×	△	○	△	△	○	○	○	○	○	元気に！楽しく！健康的に！！心身の活性化や仲間作りをお手伝いします。身体機能維持を目的とした、機能訓練、入浴、食事、レクリエーションで充実した一日を過ごしていただけます。感染予防策の徹底と、26年の実績にて、安心してご利用いただけます。	
		TEL 0947-44-7788																					
		FAX 0947-44-5524																					
4	ことぶき園 デイサービスセンター	〒825-0002 田川市大字伊田431-1	<営業時間> 9:00~16:30 <休日> 土・日曜日	45	△	○	◎	○	○	△	△	×	×	○	○	△	○	○	◎	◎	×	○	天然温泉、機能訓練を強化して行っています。
		TEL 0947-45-4141																					
		FAX 0947-45-2283																					

No.	事業所名	所在地 TEL / FAX	営業時間 休日	定員 (名)	受け入れ																事業所より				
					胃腸の方	ストーマの方	酸素療法をされている方	血液透析をされている方	腹膜透析をされている方	痰の吸引が必要な方	気管切開をしている方	人工呼吸器装着の方	ＣＶカテーテルをしている方	留置カテーテルをしている方	インスリン注射が必要な方	ターミナルの方	難病の方	創傷処置が必要な方	認知症の方	精神疾患の方		特殊浴槽の有無	入浴の有無	送迎の有無	
5	デイサービス縁	〒825-0002 田川市大字伊田2793-1	<営業時間> 8:30～17:30 月～日曜日 <休日> 8/13～8/15 12/30～1/3	30	○	○	○	○	△	○	×	△	○	○	○	△	○	△	○	○	○	個々のニーズに合わせた機能訓練の実施や、社会性を保つ為の月に1回のバスハイク、更にバランスの取れた手作りの食事は利用者様から大変喜ばれています。又、併設した高齢者住宅等や他事業所との多職種連携によるターミナルケアにも取り組んでいます。			
		TEL 0947-44-4050			○	○	○	○	○	○	△	○	○	○	△	○	○	○	○	○	○				
		FAX 0947-44-4058			○	○	○	○	○	○	△	○	○	○	△	○	○	○	○	○	○				
6	つくしデイサービス	〒826-0032 田川市平松町3-74	<営業時間> 8:30～17:30 <休日> 土・日曜日 年末 12/30～1/3	25	○	○	○	○	○	○	△	△	○	○	○	△	△	○	○	×	○	○	アットホームな空間で自然な介護と新しい出会い・・・生きがいに溢れた豊かな人生の為に心からのお手伝いをさせていただきます。		
		TEL 0947-45-0028			○	○	○	○	○	○	△	△	○	○	○	△	△	○	○	○	○	○			
		FAX 0947-45-0028			○	○	○	○	○	○	△	△	○	○	○	△	△	○	○	○	○	○			
7	デイサービスすずか	〒825-0002 田川市大字伊田1209-4	<営業時間> 9:00～16:30 <休日> 土・日曜日 お盆(13～15) 年末年始(29～1/3)	20	×	○	△	○	○	×	×	×	×	△	○	△	△	○	○	△	○	○	短時間型サービスとして、機能訓練に特化しています。専門のスタッフを配置し、個別にプログラムを設定、短時間だからこそ集中できる環境、充実したサービスをスタッフ一同サポートしています。プライバシーに配慮した個浴入浴設備もあります。		
		TEL 0947-46-0236			○	○	○	○	○	○	△	○	○	○	△	△	○	○	○	○	○	○			
		FAX 0947-88-9194			○	○	○	○	○	○	△	○	○	○	△	△	○	○	○	○	○	○			
8	自立テラスたん	〒826-0041 田川市弓削田341番地1	<営業時間> 8:30～17:30 <休日> 土・日曜日	20	△	○	○	○	○	×	×	×	×	△	○	△	○	△	○	○	×	×	○	自立した生活を送れるようになることを目指す、自立支援型のデイサービスです。様々な医療状態であっても、集団の体操に参加できる方であれば受け入れ可能です。高い運動強度の体操を行います。	
		TEL 0947-49-1050			○	○	○	○	○	○	○	○	○	○	○	○	○	○	○	○	○	○	○		○
		FAX 0947-49-0016			○	○	○	○	○	○	○	○	○	○	○	○	○	○	○	○	○	○	○		○
9	デイサービスセンター 後藤寺サクラ	〒826-0033 田川市丸山町1-4	<営業時間> 8:30～17:00 <休日> 日曜日 12/30～1/3	30	○	△	△	△	△	○	△	△	△	△	○	○	△	○	○	△	×	○	○	真心こめて介護させていただきます。	
		TEL 0947-44-6606			○	○	○	○	○	○	○	○	○	○	○	○	○	○	○	○	○	○	○		○
		FAX 0947-44-6616			○	○	○	○	○	○	○	○	○	○	○	○	○	○	○	○	○	○	○		○

No.	事業所名	所在地 TEL / FAX	営業時間 休日	定員 (名)	受け入れ																事業所より			
					胃瘻の方	ストーマの方	酸素療法をされている方	血液透析をされている方	腹膜透析をされている方	痰の吸引が必要な方	気管切開をしている方	人工呼吸器装着の方	CVカテーテルをしている方	留置カテーテルをしている方	インスリン注射が必要な方	ターミナルの方	難病の方	創傷処置が必要な方	認知症の方	精神疾患の方		特殊浴槽の有無	入浴の有無	送迎の有無
10	デイサービスセンター ずばる	〒826-0042 田川市川宮63-3	<営業時間> 8:30~17:30 <休日> 土・日・年末年始	50	○	○	○	○	○	△	△	△	○	○	△	○	○	○	○	○	○	○	リハビリに特化したデイサービスとして、地域社会の一助となるべく、専門スタッフのもと利用者様の心身の状態にあわせてリハビリを提供し、安全で安心な在宅生活を支援しています。体感を鍛えるレッドコードや認知症予防のコグニサイズ、セラバンドを使用したエアロボックスなど、楽しく体を動かしながら効果を実感することができます。健康で笑顔いっぱいの充実した時間を一緒に過ごしましょう。	
		TEL 0947-42-1085																						
		FAX 0947-42-1086																						
11	サンプレイス暖家の丘 デイサービスセンター	〒826-0044 田川市大字位登113-1	<営業時間> 8:30~17:00 ※サービス提供時間 9:20~16:20 <休日> 日曜日、1/1~1/3	35	○	○	○	○	○	○	○	○	○	○	○	○	◎	○	○	○	○	介護度の高い方や認知症の方を積極的に受けています。(認知症加算あり)利用者様・御家族の希望により時間短縮利用可。特殊機械浴槽完備。田園地帯にあり環境良好です。		
		TEL 0947-85-9222																						
		FAX 0947-85-9224																						
12	デイサービスセンター あいあい田川	〒825-0005 田川市大字糺2085-10	<営業時間> 8:30~17:00 <休日> -	160	×	○	○	○	○	△	○	△	×	○	○	○	○	○	○	×	○	○	広々としたデイルームで「人生の質(QOL)の向上をミッションとし、様々な活動を行っております。見学も随時行っておりますので、お気軽にお越しください。	
		TEL 0947-44-3848																						
		FAX 0947-44-3890																						
13	デイサービスセンター きらぼし	〒826-0041 田川市弓削田117-1	<営業時間> 9:00~16:05 <休日> 日曜日 1/1~1/3	35	△	△	○	△	×	×	×	△	△	△	○	○	○	△	○	△	△	○	○	地域の方が安心して利用できる施設を目指しています。いつまでも地元で元気に暮らせるお手伝いが出来ればと考え、スタッフ一同サポートしていきたいと考えています。
		TEL 0947-49-3210																						
		FAX 0947-49-3232																						
14	ゆめ デイサービスセンター	〒825-0005 田川市糺1789-1	<営業時間> 9:15~16:30 希望時延長可 ~17:30 年中無休	32	○	○	○	○	○	○	△	×	○	○	○	△	△	○	○	△	○	○	○	アットホームなデイサービスです。体操やクラブ活動を積極的に行っています。笑い声の絶えない楽しい時間を一緒に過ごしましょう。
		TEL 0947-50-7600																						
		FAX 0947-50-7200																						

No.	事業所名	所在地 TEL / FAX	営業時間 休日	定員 (名)	受け入れ																事業所より			
					胃腸の方	ストーマの方	酸素療法をされている方	血液透析をされている方	腹膜透析をされている方	痰の吸引が必要な方	気管切開をしている方	人工呼吸器装着の方	CVカテーテルをしている方	留置カテーテルをしている方	インスリン注射が必要な方	ターミナルの方	難病の方	創傷処置が必要な方	認知症の方	精神疾患の方		特殊浴槽の有無	入浴の有無	送迎の有無
15	デイサービス Rasiku	〒825-0043 田川市大字奈良233-3	<営業時間> 8:30~17:15 <休日> 日曜日 12/31~1/2	25	×	○	×	×	×	△	×	×	×	×	○	△	△	○	○	○	×	○	○	デイサービスRasikuでは「自分らしく」在宅生活を送るための支援いたします。介護保険をお持ちでない方、手続きのサポートも行います。ご相談下さい。月に数回、お刺身を提供しています。見学・体験、随時受け付けております。
		TEL 0947-50-8222																						
		FAX 0947-50-8228																						
16	デイサービスセンター みつばち伊田	〒825-0002 田川市伊田1891-7	<営業時間> 9:30~16:00 <休日> 日曜日 1/1~1/2	45	△	○	○	×	△	○	×	×	×	△	○	○	△	○	○	△	○	○	利用者様と寄り添い利用者様と共に成長する。みつばちと花の様に共存、共栄な関係を築く、を理念に職員一同頑張っています。	
		TEL 0947-23-1100																						
		FAX 0947-23-1300																						
17	デイサービス こもれ陽	〒826-0042 田川市川宮1059-1	<営業時間> 8:30~17:30 サービス提供時間 9:25~15:30 <休日> 日曜日 8/13~15、12/30~1/3	25	×	○	○	○	×	△	×	×	△	○	○	○	△	○	○	○	○	○	令和6年4月スタートの新規事業所です。	
		TEL 0947-23-0629																						
		FAX 0947-23-0638																						
18	香泉荘 通所介護事業所	〒822-1403 田川郡香春町大字高野727	<営業時間> 8:30~17:00 <休日> 土・日曜日 8/13~8/15 12/29~1/3	30	○	○	○	○	△	△	△	△	○	○	○	○	△	○	○	△	×	◎	○	季節の食材を取り入れた手作りの食事・お菓子の提供の他、魚料理の嫌いな人には肉料理に変更する等出来る限りの対応に努めております。大浴槽での入浴は自宅とは違った開放感があるほか、スタッフの見守り下、安心安全に入浴頂けるように取り組んでおります。
		TEL 0947-32-4616																						
		FAX 0947-32-5414																						
19	デイサービス コスモピア公和苑	〒822-1405 田川郡香春町大字中津原1113-1	<営業時間> 月~土 8:30~18:00 <休日> 日曜日	30	×	×	△	×	×	×	×	×	×	×	△	×	×	×	△	△	×	○	△	http://kouwaen.com HPご覧ください
		TEL 0947-32-8866																						
		FAX 0947-32-8867																						

No.	事業所名	所在地 TEL / FAX	営業時間 休日	定員 (名)	受け入れ															事業所より				
					胃腸の方	ストーマの方	酸素療法をされている方	血液透析をされている方	腹膜透析をされている方	痰の吸引が必要な方	気管切開をしている方	人工呼吸器装着の方	CVカテーテルをしている方	留置カテーテルをしている方	インスリン注射が必要な方	ターミナルの方	難病の方	創傷処置が必要な方	認知症の方		精神疾患の方	特殊浴槽の有無	入浴の有無	送迎の有無
20	デイサービスセンター かわら	〒822-1404 田川郡香春町柿下 1302-1 TEL 0947-32-8882 FAX 0947-32-8886	<営業時間> 9:00~16:00 <休日> 日曜日 12/29~1/3	35	△	△	○	×	×	△	△	×	×	○	○	○	○	○	○	×	○	○	お風呂は「天然温泉」です。季節ごとの行事に力を入れて活動しています。毎日、軽体操にも取り組んでいます。	
21	デイサービス かぞく	〒822-1405 田川郡香春町大字中津 原1673-1 TEL 0947-32-6280 FAX 0947-32-6281	<営業時間> 8:30~17:00 <休日> 土、日曜日 8/14・15 12/31~1/3	15	○	○	○	○	○	△	△	△	△	△	○	○	△	○	○	×	○	○	家族的な雰囲気の中、利用者様一人ひとりに寄り添ったサービスを心がけています。入浴は一般浴槽の為1人ずつゆっくりと入浴を楽しみ、食事は手作りを提供し、一日を楽しく穏やかに過ごせるように配慮しています。	
22	デイサービスセンター ほたるの里	〒822-1401 田川郡香春町探銅所 1265-1 TEL 0947-85-8514 FAX 0947-85-8513	<営業時間> 8:00~16:00 <休日> 土、日 1/1	18	×	○	◎	○	○	×	×	×	×	×	△	△	○	◎	◎	○	×	◎	○	お一人お一人を理解し、触れ合いの中で、お互いの信頼関係を深めるよう努力致します。
23	デイサービス 望	〒824-0601 田川郡添田町大字庄 2262-1 TEL 0947-41-3007 FAX 0947-41-3008	<営業時間> 8:30~17:30 <休日> 土・日曜日	10	×	○	△	○	×	×	×	×	×	×	×	◎	○	×	◎	◎	×	○	○	小規模の施設として利用者様一人一人としっかりとコミュニケーションを図ることで体調・精神的な部分の変化にいち早く気づき対応できています。入浴・食事においても利用者様のペースに合わせゆくりと行っています。毎利用時全員への全体の施行を実施しています。
24	セブンハート デイサービスセンター	〒822-1300 田川郡糸田町1815-1 TEL 0947-26-3355 FAX 0947-26-0232	<営業時間> 平日、土、祝 8:30~17:00 <休日> 日曜日	20	△	△	△	○	△	×	△	×	△	△	○	△	△	△	△	△	×	○	○	アットホームなデイサービスで楽しく、1日を過ごしています。

No.	事業所名	所在地 TEL / FAX	営業時間 休日	定員 (名)	受け入れ																事業所より			
					胃腸の方	ストーマの方	酸素療法をされている方	血液透析をされている方	腹膜透析をされている方	痰の吸引が必要な方	気管切開をしている方	人工呼吸器装着の方	CVカテーテルをしている方	留置カテーテルをしている方	インスリン注射が必要な方	ターミナルの方	難病の方	創傷処置が必要な方	認知症の方	精神疾患の方		特殊浴槽の有無	入浴の有無	送迎の有無
25	こばと デイサービスセンター	〒827-0004 田川郡川崎町大字 田原91-9 TEL 0947-72-7687 FAX 0947-72-5576	<営業時間> 8:30~16:30	30	○	○	○	○	△	△	△	×	○	○	○	○	△	○	○	○	△	○	○	・麦飯石を使った人工温泉(大浴場)買い物サービス、手芸教室、カラオケ、各種リハビリ機器取り揃えています。 ・食事1食300円、月1回の外出行事、保育園併設。(交流あり)、無料1日体験あり、明るく可愛いスタッフがお待ちしております。
26	デイサービス きぼう	〒827-0007 田川郡川崎町池尻 329-1 TEL 0947-23-1080 FAX 0947-23-0121	<営業時間> 8:30~17:30 <休日> 土、日曜日	45	×	○	×	×	×	×	×	×	×	×	○	×	×	×	○	×	×	○	○	-
27	デイサービスセンター ハグハグ	〒827-0004 田川郡川崎町大字 田原725-32 TEL 0947-72-8989 FAX 0947-72-8990	<営業時間> 8:30~17:30 <休日> 日曜日	40	△	◎	◎	◎	○	△	△	×	△	○	◎	△	△	△	◎	◎	×	◎	◎	みんなの笑顔と笑いが絶えない!!常に笑顔で笑っていただくための環境作りをスタッフ一同本気で取り組んでいます。 ※無料一日体験をご家族様同伴でも受け付けております。
28	デイサービスセンター シリウス	〒827-0003 田川郡川崎町川崎 865-1 TEL 0947-73-2850 FAX 0947-73-2851	<営業時間> 8:30~17:30 <休日> 土・日・年末年始	55	○	○	○	○	○	△	△	△	△	○	○	△	○	○	○	○	○	○	○	当事業所は主に機能訓練を行っているデイサービスであり「安心」「安全」「便利」+αの医療福祉サービスを提供できるよう努めています。理学療法士・作業療法士を配置し1対1の個別訓練を行い専門的なリハビリを提供しています。また一人一人の症状や状態に応じて使用できる様々な設備をご用意しており、安心して過ごして頂く事が出来るようスタッフも全力でサポート致します。
29	あったか デイサービスセンター	〒827-0003 田川郡川崎町川崎 340-9 TEL 0947-72-3003 FAX 0947-85-8765	<営業時間> 8:00~17:00 <休日> 土・日・年末年始 (12/30~1/3)	18	△	△	○	○	○	△	×	×	×	×	○	×	○	×	○	×	×	○	○	「来る時に楽しみを、帰るときに喜びを」の思いで、家庭的で皆さんに安心して喜んでもらえるサービスの提供に心がけています。

No.	事業所名	所在地 TEL / FAX	営業時間 休日	定員 (名)	受け入れ																事業所より		
					胃腸の方	ストーマの方	酸素療法をされている方	血液透析をされている方	腹膜透析をされている方	痰の吸引が必要な方	気管切開をしている方	人工呼吸器装着の方	CVカテーテルをしている方	留置カテーテルをしている方	インスリン注射が必要な方	ターミナルの方	難病の方	創傷処置が必要な方	認知症の方	精神疾患の方		特殊浴槽の有無	入浴の有無
30	デイサービス プライムリハビリセンター	〒827-0002 田川郡川崎町池尻 882-1 TEL 0947-85-9788 FAX 0947-85-9789	<営業時間> 8:00~17:00 <休日> 水・日曜日 12/31~1/3	35	△	△	○	○	△	○	△	△	○	○	×	△	○	○	×	○	○	リハビリ特化型のデイサービスです。提供時間も1日利用、午前のみ又は午後のみ半日利用、1日より短い時間の中で、半日より長い時間の中で食事也希望する利用者のニーズに沿った時間の提供を希望できます。受け入れの幅も広く、多様な疾患の方の受け入れも可能です。	
31	デイサービス サミック	〒824-0431 田川郡赤村大字赤 4540-5 TEL 0947-48-9800 FAX 0947-48-9801	<営業時間> 8:30~17:30 <休日> 日曜、12/30~1/3	30	○	○	○	○	○	○	○	○	○	○	○	○	○	○	○	○	○	広々とした施設で定員30人でも広くゆっくり過ごす事が出来ます。見学・体験(ご家族様一緒での体験・見学を含め) 随時受け付けております。イベント等毎月行いレク・脳トレ・運動等 充実した1日を提供させて頂きまずご本人様だけでなくご家族様にも満足頂けるサービスを提供いたします。	
32	デイサービス生力 ユーカリ園	〒822-1101 田川郡福智町赤池 1017-170 TEL 0947-28-5220 FAX 0947-28-5221	<営業時間> 8:30~17:30 (9:00~16:15) <休日> 日曜日 12/30~1/3	34	×	△	△	△	△	×	×	△	×	×	△	×	×	○	△	×	○	-	
33	デイサービスセンター はな	〒822-1212 田川郡福智町弁城3081-1 TEL 0947-22-1414 FAX 0947-22-1881	<営業日> 月~土・祝日 <休日> 日曜日・お盆 年末年始は休館	39	×	△	×	△	△	×	×	×	×	×	△	△	△	△	◎	△	×	○	サービスに特化した通所介護事業所を目指しています。園内に草木があふれ自然豊かな雰囲気を楽しむことができ、各利用者の心身の状態に合わせたサービスの提供を行い課題の改善を目指している。
34	たんぼ園 デイサービスセンター	〒822-1211 田川郡福智町伊方 4227-2 TEL 0947-22-9077 FAX 0947-22-9066	<営業時間> 月~金 9:00~16:00	30	△	○	○	○	×	○	×	×	×	○	○	○	△	○	◎	△	×	○	毎営業ごとにブログをアップしています。その日の昼食やイベントをアップしています。ぜひ、ご覧ください。 Tanboen.or.jp

No.	事業所名	所在地 TEL / FAX	営業時間 休日	定員 (名)	受け入れ														事業所より					
					胃瘻の方	ストーマの方	酸素療法をされている方	血液透析をされている方	腹膜透析をされている方	痰の吸引が必要な方	気管切開をしている方	人工呼吸器装着の方	ＣＶカテーテルをしている方	留置カテーテルをしている方	インスリン注射が必要な方	ターミナルの方	難病の方	創傷処置が必要な方		認知症の方	精神疾患の方	特殊浴槽の有無	入浴の有無	送迎の有無
35	デイサービスセンター 竹の子	〒822-1101 田川郡福智町赤池 367-366	<営業時間> 8:30~17:00 <休日> 土、日曜日	20	△	△	○	△	△	×	×	×	×	△	×	△	×	△	△	×	×	○	○	-
		TEL 0947-28-6667																						
		FAX 0947-28-2325																						
36	プライム トレーニングセンター	〒822-1101 田川郡福智町赤池 310-1	<営業時間> 8:00~17:00 <休日> 土、日・祝日 お盆(13~15) 年末年始(30~1/3)	20	△	○	○	○	△	×	×	×	×	△	△	×	△	△	○	○	×	○	○	リハビリ特化型のデイサービスで、 香春本店の他、赤池支店、サテライ ト川崎店と事業所があり、各地域、 又利用者様の希望する時間での サービスが可能です。
		TEL 0947-85-8721																						
		FAX 0947-85-8722																						

(8)通所リハビリテーション(デイケア)

利用者が可能な限り自宅で自立した日常生活を送ることが出来るよう、病院・診療所や介護老人保健施設などに通って、食事や入浴などの日常生活上の支援や生活行為向上の為の機能訓練、口腔機能向上サービス、リハビリテーション、目標にあった追加サービスなどを日帰りで利用できます。ただし、食事、おむつ、娯楽にかかる費用などは全額利用者負担になります。

※調査の際、「在宅療養のしおりに掲載可」とご回答頂いた事業所に限りその情報を掲載

医療ニーズの高い利用者の受入れ状況について(通所リハビリ)

令和6年7月調査

No.	事業所名	No.	事業所名
1	藤下医院	11	介護老人保健施設 笑寿の森
2	医療法人田中医院デイケアセンター	12	赤池協同医院通所リハビリテーション
3	田川新生病院通所リハビリテーション	13	医療法人壽仁会 方城中央クリニック通所リハビリテーション
4	介護老人保健施設 あけぼの荘通所リハビリテーション	14	介護老人保健施設 恵の里通所リハビリテーション
5	介護老人保健施設 サンドリーム田川	15	医療法人 向野医院デイケア
6	介護老人保健施設 明寿苑通所リハビリテーション	16	松本病院デイケアセンター
7	佐々木整形外科医院通所リハビリテーション	17	医療法人ひまわり会長主病院デイケア光
8	にこやかデイケアセンター(休止)	18	佐柳医院通所リハビリテーション
9	介護老人保健施設 サングリーンそえだ通所リハビリテーション	19	レイクヴィラたぎり
10	介護老人保健施設 慈恵苑		

医療ニーズの高い利用者の受入れ状況について（通所リハビリ）

令和6年7月調査

◎特に力をいれている ○可能 △要相談 ×不可

No.	事業所名	所在地 TEL / FAX	営業時間 休日	定員 (名)	受け入れ														事業所より			
					胃腸の方	ストーマの方	酸素療法をされている方	血液透析をされている方	腹膜透析をされている方	痰の吸引が必要な方	気管切開をしている方	人工呼吸器装着の方	CVカテーテルをしている方	留置カテーテルをしている方	インスリン注射が必要な方	ターミナルの方	難病の方	創傷処置が必要な方		認知症の方	精神疾患の方	特殊浴槽の有無
1	藤下医院	〒826-0043 田川市大字奈良 1587-92 TEL 0947-46-4700 FAX 0947-46-4800	<営業時間> 9:00~13:00 14:00~18:00 <休日> 土、日、祝日	40	○	○	○	○	○	△	△	△	○	○	○	○	◎	△	○	△	×	短時間、リハビリのみ、水中訓練。
2	医療法人 田中医院 デイケアセンター	〒826-0026 田川市春日町1-7 TEL 0947-42-0210 FAX 0947-42-0260	<営業時間> 8:30~17:30 ※サービス提供時間 9:30~15:00 <休日> 日曜、祝日、盆、年末年始	60	△	○	△	△	△	○	△	△	△	△	○	△	△	△	△	△	×	当院のモットーであるやさしさと思いやりを基本に地域医療に貢献し、笑顔の対応を心がけて日々仕事をしております。
3	田川新生病院通所 リハビリテーション	〒825-0004 田川市夏吉3638 TEL 0947-50-6777 FAX 0947-50-6888	<営業時間> 7:30~17:00 <休日> 日曜、年末年始	55	○	○	○	○	△	○	△	△	△	○	○	△	○	○	○	△	○	住み慣れた地域で、可能な限り「その方らしい生活」を継続するために、利用者様の生活目標の達成に向けた運動方法のご提案や在宅生活でのアドバイス、お一人お一人の状態に合わせたケアの提供ができることを心がけております。
4	介護老人保健施設 あけぼの荘通所 リハビリテーション	〒825-0004 田川市大字夏吉46 TEL 0947-46-5670 FAX 0947-46-1790	<営業時間> 9:00~17:00 <休日> 日・祝日 8/13~8/15 12/31~1/3	60	○	○	○	○	△	○	×	×	×	○	○	△	△	△	○	◎	○	「リハビリ施設としてご利用者・ご家族と寄り添い、全職員が専門性を発揮し、施設運営を実施していく」という運営方針に基づいて、ご利用者・ご家族が本当に必要とされていること、望まれていることを理解し、寄り添う姿勢を大切にしています。
5	介護老人保健施設 サンドリーム田川	〒825-0001 田川市大字伊加利 2047-4 TEL 0947-42-1452 FAX 0947-42-8452	<営業時間> 月~金 9:30~16:00 希望にも応じます。 <休日> 土、日曜 1/1~1/3	20	×	×	○	×	×	○	×	×	×	×	△	△	△	△	○	○	○	レクリエーションでは負担がかからないように小グループに分かれて行っており、利用者様1人1人の目線で介護させていただきます。
6	介護老人保健施設 明寿苑通所 リハビリテーション	〒826-0042 田川市川宮1569-2 TEL 0947-45-3232 FAX 0947-46-0888	<営業時間> 月~金 9:30~15:45 <休日> 土・日曜日 盆・年末年始	10	×	×	×	×	×	×	×	×	×	×	×	×	×	×	○	△	×	ご自宅で生活されている方が少しでも長く住み慣れた地域でお過ごし頂けるよう、デイケア(リハビリ)スタッフが日帰りで個人に合わせたサービスを提供します。

No.	事業所名	所在地 TEL / FAX	営業時間 休日	定員 (名)	受け入れ														事業所より			
					胃瘕の方	ストーマの方	酸素療法をされている方	血液透析をされている方	腹膜透析をされている方	痰の吸引が必要な方	気管切開をしている方	人工呼吸器装着の方	CVカテーテルをしている方	留置カテーテルをしている方	インスリン注射が必要な方	ターミナルの方	難病の方	創傷処置が必要な方		認知症の方	精神疾患の方	特殊浴槽の有無
7	佐々木整形外科医院 通所リハビリテーション	〒826-0022 田川市本町9-27 TEL 0947-42-1235 FAX 0947-42-8258	<営業時間> 9:00~18:00 土曜9:00~12:30 <休日> 日曜、祝日 お盆、年末年始	10	×	○	○	○	○	×	△	×	○	△	○	△	○	○	△	×	理学療法士、作業療法による徒手での個別リハビリを中心に、物理療法やご自宅でできる運動の指導等を行う約1時間半の短時間デイケアになります。 現在は主に要支援1~2、要介護1程度の積極的に運動に取り組まれる方々を中心にご利用いただいています。	
8	にこやか デイケアセンター (休止)	〒824-0511 田川郡大任町 今任原3924-34 TEL0947-62-3388(代表) FAX 0947-63-3880	<営業時間> 月~土曜日 9:00~16:00 <休日> 12/30~1/3	20	×	△	○	△	△	△	×	×	×	△	△	×	△	△	○	△	○	お困りの方はお気軽にご連絡ください。施設見学随時受付中です。
9	介護老人保健施設 サングリーンそえだ 通所リハビリテーション	〒824-0601 田川郡添田町大字庄 1130 TEL 0947-82-0100 FAX 0947-82-3328	<営業時間> 8:30~17:30 <休日> 日曜日	40	×	○	△	×	×	△	×	×	×	×	○	×	×	○	◎	○	×	利用者様の日常生活向上を目標とし、出来る動作を利用者様にしてもらい、スタッフ一同丸となり、サポートしています。
10	介護老人保健施設 慈恵苑	〒822-1212 田川郡福智町弁城 3557番地 TEL 0947-22-1018 FAX 0947-22-1523	<営業時間> 9:30~16:00 <休日> 日曜日・祝日 お盆・年末・年始	30	△	△	△	△	△	△	△	×	△	△	△	×	△	△	○	△	×	施設に理学療法士4名・作業療法士1名を配置しており、リハビリ室も広く、充実したリハビリテーションを行っています。内2人が通所リハビリ担当です。令和3年7月に全面改装したばかりで大変きれいです。
11	介護老人保健施設 笑寿の森	〒822-1101 田川郡福智町赤池 510-131 TEL 0947-28-5187 FAX 0947-28-5121	<営業時間> 9:45~16:00 <休日> 土・日	40	○	○	○	○	△	△	×	×	×	×	○	○	△	△	○	△	△	いつでもご相談下さい。
12	赤池協同医院 通所リハビリテーション	〒822-1101 田川郡福智町赤池521 TEL 0947-28-3750 FAX 0947-28-4186	<営業時間> 月~金 8:30~17:15 <休日> 土・日・お盆・年末年始	40	×	○	○	○	○	△	×	×	×	○	○	×	×	○	◎	△	×	利用者の状態に合わせ、残存機能を十分に引き出せるように努力し、個人のニーズに対応できるようスタッフ一同心がけています。

No.	事業所名	所在地 TEL / FAX	営業時間 休日	定員 (名)	受け入れ														事業所より			
					胃瘻の方	ストーマの方	酸素療法をされている方	血液透析をされている方	腹膜透析をされている方	痰の吸引が必要な方	気管切開をしている方	人工呼吸器装着の方	CVカテーテルをしている方	留置カテーテルをしている方	インスリン注射が必要な方	ターミナルの方	難病の方	創傷処置が必要な方		認知症の方	精神疾患の方	特殊浴槽の有無
13	医療法人 壽仁会 方城中央クリニック 通所リハビリテーション	〒822-1211 田川郡福智町伊方 4451-2 TEL 0947-22-7777 FAX 0947-48-3131	<営業時間> 9:00~15:30 <休日> 日曜、祝日 お盆、年末年始	40	○	○	○	○	○	△	△	×	○	○	○	○	△	○	○	△	×	加齢により認知症の症状が出現して来られた方や何らかの難治性の疾患をかかえておられる方と対話する機会を大切にして、各々のペースにてリハビリテーションを行い、和やかな時間を過ごして頂いています。
14	介護老人保健施設 恵の里通所リハビリテーション	〒827-0003 田川郡川崎町大字川崎 3204-1 TEL 0947-47-4044 FAX 0947-72-7090	<営業時間> 9:30~16:00 <休日> 日曜・年末年始	20	○	○	○	○	○	○	△	△	△	○	○	○	△	○	○	○	○	明るく笑顔で親切にをモットーに、職員が利用者様に寄り添いサポートさせていただきます。
15	医療法人 向野医院デイケア	〒827-0003 田川郡川崎町大字川崎 24-2 TEL 0947-72-5633 FAX 0947-72-5634	<営業時間> 8:00~17:00 <休日> 日曜日・祝日	40	○	○	○	△	△	○	○	○	△	○	○	○	△	○	○	△	○	診療所と連携し、安心して楽しく過ごしていただけます。リハビリも充実しており是非利用して下さい。
16	松本病院 デイケアセンター	〒827-0003 田川郡川崎町大字川崎 1695-3 TEL 0947-73-4800 FAX 0947-73-4800	<営業時間> 9:00~16:00 <休日> 日曜、祝日 年末年始	38	△	○	○	○	○	△	△	×	△	△	○	△	○	○	○	△	○	多職種が協力し一丸となり頑張っています。
17	医療法人ひまわり会 長主病院デイケア光	〒827-0004 田川郡川崎町田原1121 TEL 0947-73-2307 FAX 0947-72-5660	<営業時間> 9:30~10:30 13:00~14:00 <休日> 日曜、祝日 お盆、年末年始 8/13~15 12/30~1/3	AM 6 PM 5	△	○	○	△	△	×	×	×	△	△	△	△	△	×	○	○	×	元気づくりは笑顔作りをモットーに、1日1時間という短時間の中で、担当の理学療法士、作業療法士が個別に、リハビリを行い利用者様の、運動、生活に対する指導をわかり易くいたします。
18	佐柳医院通所 リハビリテーション	〒822-1405 田川郡香春町中津原 507-3 TEL 0947-32-2557 FAX 0947-32-4617	<営業時間> - <休日> 日曜・祝日	20	◎	◎	◎	×	×	×	◎	◎	◎	◎	◎	◎	◎	◎	◎	◎	◎	介護職員は元気な判断力のあるベテランが多く、優しい人柄の人達です。診療所併設ですので全身管理も行っています。利用者の方々にはリハビリテーションの効果がそれぞれ十分に出ています。
19	レイクヴィラたぎり	〒822-1300 田川郡糸田町 宇木実浦870-3 TEL 0947-47-6000 FAX 0947-26-2888	<営業時間> 9:30~15:45 <休日> 日曜日	40	○	○	○	○	○	○	○	△	△	○	○	○	○	○	○	○	○	個々のニーズに沿った利用者様第一の精神で安心して通所して頂ける様に支援していきたいと思っております。

(9) 地域密着型サービス

・認知症対応型通所介護

認知症の人が認知症対応型通所介護施設などに通い、食事や入浴、排せつなどの日常生活上の介護や、健康状態の確認、機能訓練などのサービスを日帰りで受けられます。

※調査の際、「在宅療養のしおりに掲載可」とご回答頂いた事業所に限りその情報を掲載

医療ニーズの高い利用者の受入れ状況について(認知症対応型通所介護)

令和6年7月調査

◎特に力をいれている ○可能 △要相談 ×不可

No.	事業所名	所在地 TEL / FAX	営業時間 休日	定員 (名)	受け入れ																	事業所より		
					胃瘻の方	ストーマの方	酸素療法をされている方	血液透析をされている方	腹膜透析をされている方	痰の吸引が必要な方	気管切開をしている方	人工呼吸器装着の方	CVカテーテルをしている方	留置カテーテルをしている方	インスリン注射が必要な方	ターミナルの方	難病の方	創傷処置が必要な方	認知症の方	精神疾患の方	特殊浴槽の有無		入浴の有無	送迎の有無
1	暖家の丘 位登デイサービス センター	〒826-0044 田川市大字位登870番地 TEL 0947-46-2800 FAX 0947-46-2802	<営業時間> 9:00~17:00 <休日> 日曜、12/31~1/2	12	×	○	×	×	×	○	×	×	×	○	○	△	○	○	◎	○	×	○	○	認知症の利用者様の個別対応の 充実。
2	特定非営利活動法人 ちくほう結デイサービス 永遠の家	〒825-0005 田川市大字糺2156-1 TEL 0947-42-8515 FAX 0947-42-8592	<営業時間> 月~土 <休日> 日曜、12/31~1/3	12	○	○	○	○	○	△	×	×	×	○	○	○	○	△	◎	○	×	◎	◎	認知症の方専用のデイサービスで す。認知症の方が安心して過ごして 頂ける居場所作りを目指してい ます。
3	さん愛デイサービス	〒822-1406 田川郡香春町香春 1660-1 TEL 0947-45-1747 FAX 0947-45-1747	<営業時間> 9:00~17:00 <休日> 日、月曜日	12	△	○	○	○	○	△	○	△	○	○	○	○	○	○	◎	○	×	◎	◎	認知症を発症し介護が必要な状 態になっても、自分の住み慣れた 地域で生活をしたい人の為に、少 しでも力になりたいという思い出で 日々精進しています。入浴やレク リエーション・言語療法等、ご本人 に合わせたサービスを提供させて 頂きます。

(10) 小規模多機能サービス

- ・小規模多機能居宅介護(要支援1・2、要介護1～5)

利用者の状態や希望に応じて、通い・訪問・泊まりを組み合わせ、食事・排泄・入浴等の介護や機能訓練を行います。

- ・看護小規模多機能型居宅介護(要介護1～要介護5)

小規模多機能型居宅介護と訪問看護を組み合わせたサービスを提供します

令和6年7月調査

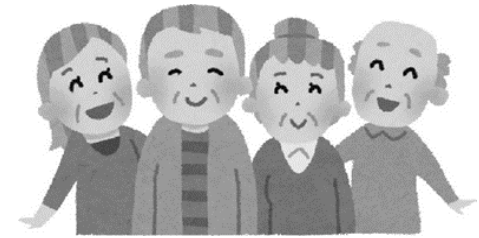
No.	施設名	No.	施設名
1	小規模多機能ホーム宅老所 まごころ	6	多機能ホーム 日向
2	小規模多機能ホーム第2宅老所 まごころ	7	小規模多機能型居宅介護川崎町 笑顔の家
3	サテライト あんしん	8	社会福祉士法人弥光会 小規模多機能型居宅介護 ライフ
4	トータルサービスステーション あんしん	9	小規模多機能型居宅介護 たかみねの里
5	社会福祉法人友あい会 小規模多機能型居宅介護 オレンジ		

◎特に力を入れている ○可能 △要相談 ×不可

No.	事業所名	住所/TEL/FAX	定員	部屋			受け入れ																事業所より			
				個室(名)	2人部屋(名)	多床室(名)	胃瘻の方	経管栄養の方	ストーマの方	酸素療法をされている方	血液透析をされている方	腹膜透析をされている方	痰の吸引が必要な方 (夜間吸引可の場合は◎)	気管切開をしている方	人工呼吸器装着の方	CVカテーテルをしている方	留置カテーテルをしている方	インスリン注射が必要な方	ターミナルの方	難病の方	創傷処置が必要な方 (褥瘡を含む)	認知症の方		精神疾患の方	看取り	身寄りのない方
1	小規模多機能ホーム 宅老所まごころ	〒825-0002 田川市大字伊田4862-7 TEL 0947-42-8855 FAX 0947-44-8930	18	6	0	0	×	×	×	○	△	×	×	×	×	×	○	△	◎	○	○	◎	○	◎	△	当施設は和を基調とした落ち着いた建物となっています。また、窓から見える香春岳は最高の眺めです。景色のよい場所で一緒に過ごしませんか。当施設では医療と連携を図り、看取りケアもさせて頂きました。最後まで自分らしい生活を送る手助けを行っています。利用者が安心して過ごせるように24時間いつでも対応が出来るように職員が待機しています。是非、見学にお越しください。
2	小規模多機能ホーム 第2宅老所まごころ	〒825-0002 田川市大字伊田4849-1 TEL 0947-42-8886 FAX 0947-44-8930	29	8	0	0	×	×	×	○	△	×	×	×	×	×	○	△	◎	○	○	◎	○	◎	△	同上
3	サテライトあんしん	〒825-0001 田川市大字伊加利1959-10 TEL 0947-49-1211 FAX 0947-49-1212	18	6	0	0	○	○	◎	◎	◎	○	○	×	×	△	◎	◎	◎	◎	○	◎	○	◎	○	周囲の自然環境に恵まれた落ち着いた雰囲気の中にあり、「通い」「泊まり」「訪問」の3つのサービスを組み合わせご利用者・ご家族の要望にできる限りの対応し、満足して頂けるよう努めています。スタッフ一人ひとりがご利用者の方々の要望に細かく対応しています。
4	トータルサービスステーション あんしん	〒825-0002 田川市大字伊田425-2 TEL 0947-46-3135 FAX 0947-42-3248	29	9	0	0	△	△	◎	◎	◎	○	○	×	×	△	○	◎	○	◎	○	◎	○	○	○	周囲の自然環境に恵まれた落ち着いた雰囲気の中にあり、「通い」「泊まり」「訪問」の3つのサービスを組み合わせ、できる限りの対応し、満足して頂けるよう努めています。利用者さんの尊厳を大切に、その方その方に合った対応させて頂いています。
5	社会福祉法人 友あい会 小規模多機能型居宅介護 オレンジ	〒824-0602 田川郡添田町大字 添田1128-4 TEL 0947-82-5108 FAX 0947-31-4006	25	8	0	0	×	×	○	○	△	△	×	×	×	×	○	○	△	△	○	○	△	△	△	添田町で第一号となる小規模多機能型居宅介護施設です。通いと訪問と宿泊を柔軟に組み合わせ、ご本人の希望や想い、ご家族の意向に寄り添いながら支援に努めております。

No.	事業所名	住所/TEL/FAX	定員	部屋			受け入れ																事業所より			
				個室(名)	2人部屋(名)	多床室(名)	胃瘻の方	経管栄養の方	ストーマの方	酸素療法をされている方	血液透析をされている方	腹膜透析をされている方	(夜間吸引可の場合◎)	痰の吸引が必要な方	気管切開をしている方	人工呼吸器装着の方	CVカテーテルをしている方	留置カテーテルをしている方	インスリン注射が必要な方	ターミナルの方	難病の方	創傷処置が必要な方(褥瘡を含む)		認知症の方	精神疾患の方	看取り
6	多機能ホーム日向	〒827-0004 田川郡川崎町大字 田原2306-1 TEL 0947-72-5455 FAX 0947-72-3082	29	9	0	0	×	×	○	○	△	×	×	×	×	×	×	△	○	△	○	○	△	△	○	自分の家で自分らしくいつまでも...を叶えるお手伝いを致します。利用者様の希望や心身状態に合わせ「通い」「説明」(泊り)の組み合わせが可能です。
7	小規模多機能型居宅介護川崎町 笑顔の家	〒827-0004 田川郡川崎町大字 田原345-1 TEL 0947-44-6611 FAX 0947-45-5885	29	9	0	0	△	△	○	○	○	○	△	△	○	○	○	△	△	○	◎	△	○	△	△	利用者、家族、職員ともに元気な笑顔を作りましょうをスローガンにしています。
8	社会福祉法人 弥光会 小規模多機能型居宅介護ライフ	〒827-0004 田川郡川崎町大字 田原188-6 TEL 0947-73-3517 FAX 0947-73-3507	25	9	0	0	△	△	○	△	△	△	△	△	△	△	◎	○	×	△	△	◎	△	×	○	ご本人の心身状況に応じて職員とのなじみの関係づくりに努めています。環境変化に敏感とされる認知症の方・これまでに介護サービスを利用されたことがなく不安を抱えた方も、経験を重ねた職員の細やかな対応が好評です。
9	小規模多機能型居宅介護たかみねの里	〒824-0512 田川郡大任町大字 大行事2745番地 TEL 0947-63-2032 FAX 0947-63-2032	25	6	0	0	○	○	○	○	○	×	○	○	×	○	○	○	○	○	○	○	○	○	○	1人ひとりの心に寄り添い、安心と喜びにあふれる快適な暮らしのお手伝いを致します。家庭的な雰囲気の中で24時間万全のサポート体制で支援いたしますので認知症のある方も安心して過ごしていただけます。」看護スタッフが多く、健康面のチェックも細かく行い早期発見出来るよう努めています。

3 自宅での生活が難しくなり、生活と療養が行える高齢者住宅



(1) 住宅型有料老人ホーム

食事や生活支援、緊急時対応などのサービスが付いた高齢者向けの入居施設です。介護が必要な場合は、居宅介護サービスを利用することができます。

(2) サービス付き高齢者向け住宅

住宅として居宅の広さや設備、バリアフリーなどの条件を備え、ケアの専門家による安否確認や生活相談サービスを提供し、高齢者が安心して暮らすことが出来る環境を備えています。介護が必要になった場合は、居宅介護サービスを利用することができます。

(3) 軽費老人ホーム(ケアハウス)

原則、身の回りの事が自分で出来る60歳以上の人を対象で、介護料は含まれません。低額な料金で食事、入浴、緊急時の対応を行います。

(4) 養護老人ホーム

原則、自立した方が対象です。65歳以上の環境上の理由及び経済的理由により、居宅における生活が困難な方で、申し込みは各市町村です。

No.	事業所名	住所/TEL/FAX	定員	部屋			受け入れ																事業所より							
				個室(名)	2人部屋(名)	多床室(名)	胃瘻の方	経管栄養の方	ストーマの方	酸素療法をされている方	血液透析をされている方	腹膜透析をされている方	(痰の吸引が必要な方 夜間吸引可の場合は◎)	気管切開をしている方	人工呼吸器装着の方	CVカテーテルをしている方	留置カテーテルをしている方	インスリン注射が必要な方	ターミナルの方	難病の方	(創傷処置が必要な方 褥瘡を含む)	認知症の方		精神疾患の方	看取り	身寄りがいない方				
4	いきいきハウス レジデンス	〒825-0005 田川市大字糺2265-1	18	18	0	0	○	○	○	○	○	○	○	○	○	◎	○	○	○	○	◎	△	△	○	◎	△	△	△	△	ご夫婦用の1DKタイプあります。 (4室)
		TEL 0947-45-5500																												
		FAX 0947-45-5885																												
5	有料老人ホーム ばらだいす	〒825-0004 田川市夏吉3062-1	20	20	0	0	△	△	△	△	△	△	△	△	△	△	△	△	△	△	◎	◎	◎	◎	○	◎	◎	◎	◎	医療は医師の指示のもと、訪問看護を利用し 対応可能です。身寄りのない方もターミナルま で対応し、納骨まで行っています。入所されて からのご心配はありません。 ※連携している訪問看護ステーションが対応で ければ◎となることもあります。
		TEL 0947-44-2345																												
		FAX 0947-44-2083																												
6	コレクティブハウス めぐみ	〒825-0004 田川市夏吉263-11	16	12	4	0	×	×	×	×	△	×	×	×	×	×	×	×	×	△	△	△	△	△	△	△	△	△	△	
		TEL 0947-42-9280																												
		FAX 0947-42-9280																												
7	住宅型有料老人ホーム きらぼし	〒826-0041 田川市弓削田117-1	40	40	0	0	△	△	△	△	△	△	×	×	×	×	×	×	×	△	○	△	△	○	△	○	×	×	×	周辺地域の方々が地元で安心して暮らせるお 手伝いが出来ればと考えています。必要な介 護医療サービスを提供し、利用者、ご家族が安 心して利用できる入居施設を目指しています。
		TEL 0947-49-3211																												
		FAX 0947-49-3232																												
8	ケアポート香春	〒822-1404 田川郡香春町大字 柿下1302-1	53	49	4	0	×	×	△	○	×	×	○	△	×	×	○	○	○	△	○	○	△	○	△	×	○	○	○	要支援の方でも困っている方を積極的に受け 入れさせて頂いています。
		TEL 0947-32-8881																												
		FAX 0947-32-8885																												

No.	事業所名	住所/TEL/FAX	定員	部屋			受け入れ															事業所より			
				個室(名)	2人部屋(名)	多床室(名)	胃瘻の方	経管栄養の方	ストーマの方	酸素療法をされている方	血液透析をされている方	腹膜透析をされている方	(痰の吸引が必要な方 夜間吸引可の場合は◎)	気管切開をしている方	人工呼吸器装着の方	CVカテーテルをしている方	留置カテーテルをしている方	インスリン注射が必要な方	ターミナルの方	難病の方	(創傷処置が必要な方 褥瘡を含む)		認知症の方	精神疾患の方	看取り
9	住宅型有料老人ホーム ほたるの里	〒822-1401 田川郡香春町 採銅所1265-1 TEL 0947-85-8530 FAX 0947-85-8530	20	20	0	0	×	×	△	○	×	×	×	×	○	×	△	△	○	○	○	×	○	住宅型有料老人ホームまごころは和を基調とし、落ち着いた空間で心がほっとする第二の我が家を連想する場所です。また、入居者が快適で心身ともに充実安定した生活を営む事の助けとなる事を目指しています。施設の見学や体験等歓迎、お待ちしております。	
10	ピュアライフあんのん	〒822-1404 田川郡香春町大字 柿下1012-1 TEL 0947-85-8869 FAX 0947-85-8829	20	20	0	0	◎	×	○	○	×	×	○	△	△	×	○	○	○	○	○	×	○	×	あんのん(安穩)は「心安らぐ場所」ピュアライフとは「悔いない生きがい」という思いを込めています。「ここに入居して良かった」そう感じる一瞬一瞬のために私たちは心がけています。
11	ケアホームコスモピア 公和苑	〒822-1405 田川郡香春町大字 中津原1113-1 TEL 0947-32-8866 FAX 0947-32-8867	30	30	0	0	×	×	×	×	×	×	×	×	×	×	×	×	×	○	○	×	◎	http://kouwaen.com アピールが分かります。	
12	あつとほ～むさん愛	〒822-1406 田川郡香春町大字 香春1660-1 TEL 0947-45-1306 FAX 0947-45-1306	14	14	0	0	○	○	○	○	○	○	○	△	△	○	○	○	○	○	◎	◎	◎	◎	香春岳の麓、広々とした自然の中に位置する住宅型有料老人ホームです。訪問看護ステーションが併設されており、比較的医療ニーズの高い方でも安心して生活して頂ける施設となっております。
13	むゆうげん ホームホスピスわこの家	〒822-1406 田川郡香春町大字 香春84-1 TEL 0947-32-7511 FAX 0947-32-7511	7	1	6	0	○	○	△	○	△	△	◎	○	○	○	○	○	○	○	○	△	○	○	その人それぞれの「ものがたり」を聴き、ひとつづつをていねいに応援していきたい…。私たちは、「人生をいきいきと穏やかに過ごせるよう」支援させていただきます。

No.	事業所名	住所/TEL/FAX	定員	部屋			受け入れ																事業所より		
				個室(名)	2人部屋(名)	多床室(名)	胃瘻の方	経管栄養の方	ストーマの方	酸素療法をされている方	血液透析をされている方	腹膜透析をされている方	(夜間吸引が必要な方 (夜間吸引可の場合は◎))	気管切開をしている方	人工呼吸器装着の方	CVカテーテルをしている方	留置カテーテルをしている方	インスリン注射が必要な方	ターミナルの方	難病の方	(創傷処置が必要な方 (褥瘡を含む))	認知症の方		精神疾患の方	看取り
19	なかよしホーム 雀のお宿	〒822-1101 田川郡福智町 赤池367-10 TEL 0947-28-2100 FAX 0947-28-2325	35	35	0	0	○	△	△	△	△	△	△	△	△	△	△	△	△	△	○	△	○	○	-
20	サービス付き高齢者住 宅 笑千支	〒822-1211 田川郡福智町 伊方4451-13 TEL 0947-22-7778 FAX 0947-22-0075	24	24	0 (2)	0	△	△	△	○	△	△	△	△	△	△	△	△	△	△	△	△	△	○	クリニックが隣接していますので、定期的な訪問診療や緊急時の往診にも対応できます。デイケアでリハビリもできます。
21	ジュエル 方信園	〒822-1211 田川郡福智町 伊方2594-5 TEL 0947-22-4847 FAX 0947-22-4837	50	50	0	0	◎	◎	◎	◎	◎	◎	△	△	×	○	◎	◎	◎	◎	◎	◎	◎	◎	ターミナルの方の受け入れを積極的に行っています。
22	シニアホーム 日向	〒827-0004 田川郡川崎町大字 田原2303-1 TEL 0947-72-5466 FAX 0947-72-3080	12	12	0	0	×	×	○	×	○	×	×	×	×	×	△	△	×	×	○	△	△	○	利用者様1人1人に合った支援を提供できるスタッフがたくさんいます。残存機能を活かした支援を目標に日々業務に努めます。
23	在宅移行支援施設 心	〒824-0511 田川郡大任町 今任原291 TEL 0947-63-4602 FAX 0947-63-2910	30	30	0	0	◎	◎	○	○	×	◎	◎	○	×	○	○	○	○	◎	○	△	×	○	△

No.	事業所名	住所/TEL/FAX	定員	部屋			受け入れ														事業所より				
				個室(名)	2人部屋(名)	多床室(名)	胃瘻の方	経管栄養の方	ストーマの方	酸素療法をされている方	血液透析をされている方	腹膜透析をされている方	(痰の吸引が必要な方 夜間吸引可の場合は◎)	気管切開をしている方	人工呼吸器装着の方	CVカテーテルをしている方	留置カテーテルをしている方	インスリン注射が必要な方	ターミナルの方	難病の方		(創傷処置が必要な方 褥瘡を含む)	認知症の方	精神疾患の方	看取り
24	サンフェロー 暖家の丘	〒825-0005 田川市大字糺824-20	100	96	2	0	×	×	△	△	△	△	×	×	×	×	△	△	△	△	△	×	△	×	見学対応、体験入居を通して安心して入居できる体制を取っています。生活面では介護保険を使いながら生活し3階共有フロアでは「寝たきり」にならないような取り組みを行っています。
		TEL 0947-50-7008																							
		FAX 0947-50-7555																							
25	ケアハウス 貴寿苑	〒822-1300 田川郡糸田町4003-3	50	38	12	0	×	×	×	×	△	×	×	×	×	△	△	×	△	×	×	△	×	△	-
		TEL 0947-26-5500																							
		FAX 0947-26-0702																							
26	ケアハウス グッドライフ	〒824-0511 田川郡大任町大字 今任原3485-1	30	30	0	0	×	×	×	△	△	×	×	×	×	△	×	×	×	△	△	×	×	-	
		TEL 0947-63-3966																							
		FAX 0947-63-3965																							
27	養護老人ホーム シントラスト夢美苑	〒826-0042 田川市大字川宮 1567-8	50	50	0	0	×	×	○	○	△	×	×	×	×	△	△	×	△	△	○	×	○	田川市唯一の養護老人ホームとして責任と自覚を持って利用者の皆様の生活支援を行っています。年間を通した行事(夏祭り、誕生会、運動会、バスハイク)など多種多様な催しものもをい、老後の充実した生活ができるよう心がけています。	
		TEL 0947-49-2600																							
		FAX 0947-49-3600																							

4 自宅での生活が難しくなり、介護保険の認定を受けて生活と療養が行える施設

・(1)特別養護老人ホーム(要介護3～要介護5)

主に寝たきりや認知症で日常生活において常時介護が必要で、自宅では介護が困難な方が入所します。食事、入浴、排せつなどの日常生活介護や療養上の世話が受けられます。要介護1や要介護2の方であっても特別な事情により、特別養護老人ホーム以外の生活が困難な方については、特例的に入所できます。

・(2)介護老人保健施設(要介護1～要介護5)

病状が安定し、入院治療の必要がなくなりリハビリなどに重点を置いた方が入所します。食事、入浴、排せつなどの日常生活介護のほか医学的管理のもとで看護、機能訓練などを受け、自宅に戻ることを目標とした施設です。

・(3)特定施設入居者生活介護(指定を受けた有料老人ホーム・軽費老人ホーム:要支援1・2と要介護1～要介護5)

利用者が可能な限り自立した日常生活を送ることができるよう、食事や入浴などの日常生活または療養上の世話や機能訓練などを受けられます。

・(4)地域密着型サービス

認知症対応型共同生活介護(要支援2と要介護1～要介護5)

認知症の利用者が施設に入居して、食事・排泄・入浴等の日常の世話を始め、機能訓練などを受けます。

地域密着型特定施設入居者生活介護(指定を受けた入居定員30人未満の有料老人ホームや軽費老人ホーム:要介護1～要介護5)

食事や入浴などの日常生活上の支援や機能訓練などを受けられます。

※調査の際、「在宅療養のしおりに掲載可」とご回答頂いた事業所に限りその情報を掲載
医療ニーズの高い入所者の受入れ状況について（高齢者施設） 令和6年8月調査

No.	施設名
特別養護老人ホーム	
1	特別養護老人ホームことぶき園
2	ユニット型介護老人福祉施設春のおとずれ
3	特別養護老人ホームむつみ園
4	特別養護老人ホーム寿楽園
5	特別養護老人ホーム香春公和苑
6	特別養護老人ホーム望岳園
7	特別養護老人ホームそえだ
8	特別養護老人ホーム添寿園
9	特別養護老人ホーム長寿園
10	特別養護老人ホーム恵愛園
11	特別養護老人ホーム第二恵愛園
12	特別養護老人ホームライフ
13	特別養護老人ホームグッドライフ
14	特別養護老人ホームよろこび
15	特別養護老人ホーム愛寿園
16	特別養護老人ホームサミック
17	特別養護老人ホーム第二長寿園
18	特別養護老人ホーム福智園
19	特別養護老人ホーム慶寿園
20	ユニットケア慶寿園
21	ユニットケア慶寿園ショートステイ
22	特別養護老人ホームいなほ

No.	施設名
介護老人保健施設	
23	介護老人保健施設あけぼの荘
24	介護老人保健施設明寿苑
25	介護老人保健施設サンドリーム田川
26	介護老人保健施設サングリーンそえだ
27	介護老人保健施設レイクヴィラたぎり
28	介護老人保健施設ユニット型レイクヴィラたぎり
29	介護老人保健施設恵の里
30	介護老人保健施設にこやか（休止）
31	介護老人保健施設 慈恵苑
32	介護老人保健施設 笑寿の森
特定施設入居者生活介護	
33	アットホームこころ
34	さわやか田川館
35	ケアハウス貴寿苑
36	ハーティーマインドあまぎ
37	ハーティーマインドなぎの
38	介護付有料老人ホームマイハート
39	介護付有料老人ホーム藤の里
40	介護付有料老人ホームふじの花

No.	施設名
認知症対応型協同生活介護	
41	グループホーム 見立
42	グループホーム めぐみの里
43	医療法人吉峯医院グループホーム日の出
44	グループホームやすらぎ
45	グループホーム 老花家
46	コスモピア公和苑
47	グループホーム 香春
48	グループホーム 豊
49	グループホーム マイライフ
50	グループホーム さん愛
51	グループホーム小春の家
52	グループホーム 添寿の里
53	グループホーム 秋桜
54	グループホーム 光
55	グループホーム きずな
56	グループホーム 菜の花苑
57	グループホーム かがやき
58	グループホーム たかみねの里
59	グループホーム くぬぎの里
60	グループホーム悠友
61	グループホーム あおぞら
62	グループホーム あかいけ
63	グループホーム ふくち
64	グループホーム えがお
65	グループホーム ほのぼの

No.	事業所名	住所/TEL/FAX	定員	部 屋			受 け 入 れ																事業所より			
				個室(名)	2人部屋(名)	多床室(名)	胃瘻の方	経管栄養の方	ストーマの方	酸素療法をされている方	血液透析をされている方	腹膜透析をされている方	(夜間吸引可の場合は◎)	痰の吸引が必要な方	気管切開をしている方	人工呼吸器装着の方	CVカテーテルをしている方	留置カテーテルをしている方	インスリン注射が必要な方	ターミナルの方	難病の方	創傷処置が必要な方(褥瘡を含む)		認知症の方	精神疾患の方	看取り
1	特別養護老人ホーム ことぶき園	〒825-0002 田川市大字伊田431-1 TEL 0947-45-4141 FAX 0947-45-2283	50	0	2	48	○	×	○	○	○	△	△	△	×	×	○	○	△	△	△	○	△	○	○	天然温泉、クリニックを併設しており安心して生活することが出来ます。
2	ユニット型 介護老人福祉施設 春のおとずれ	〒825-0001 田川市大字伊加利2047-3 TEL 0947-42-0368 FAX 0947-42-0377	60	60	0	0	△	×	○	○在宅酸素	△	×	△	△	×	×	○	○就前以外	△	△	○	○	○	○	△	当施設は全室個室の特別養護老人ホームです。四季折々の木や花を楽しむことができる広々とした庭が施設内各所から見え、ホッとひと息できる暖かみと安らぎのある施設です。「ゆとりある生活」を送って頂けるよう心がけています。
3	特別養護老人ホーム むつみ園	〒825-0004 田川市大字弓削田2838-49 TEL 0947-44-3644 FAX 0947-44-3908	58	58	0	0	◎	×	◎	×	×	×	△	×	×	×	○	△	×	△	◎	◎	○	×	×	むつみ園は、その人らしく個人を尊重した生活が送れるように博愛の精神のもと運営しています。
4	特別養護老人ホーム 寿楽園	〒825-0001 田川市伊加利2091-8 TEL 0947-45-7702 FAX 0947-45-8022	100	68	32	0	○	×	○	○在宅酸素	○	×	△夜間不可	△夜間不可	×	×	○	○	×	△	○	○	△	×	○	二年前に新施設が完成しております。採光と開放感のある居室(個人/二人部屋タイプ)を安償でご入居可能です。又施設内にカフェを併設しておりますのでお気軽に足をお運びください。。お部屋に限りがございますのでお問い合わせください。
5	社会福祉法人 特別養護老人ホーム 香春公和苑	〒822-1405 田川郡香春町大字中津原 字百畝1113-12 TEL 0947-32-5555 FAX 0947-32-5539	60	60	0	0	○	△	×	○	○	×	×	×	×	×	△	○	△	×	△	○	△	△	◎	全室個室にて常時介護を必要とされる方の日常生活をお一人お一人にきめ細やかに対応致します。24時間常駐スタッフによる切れ目のないサービスと施設での調理による出来立ての食事を提供致します。

No.	事業所名	住所/TEL/FAX	定員	部 屋			受 け 入 れ																事業所より			
				個室(名)	2人部屋(名)	多床室(名)	胃瘻の方	経管栄養の方	ストーマの方	酸素療法をされている方	血液透析をされている方	腹膜透析をされている方	(夜間吸引が必要な方) (夜間吸引可の場合は◎)	気管切開をしている方	人工呼吸器装着の方	CVカテーテルをしている方	留置カテーテルをしている方	インスリン注射が必要な方	ターミナルの方	難病の方	(褥瘡を含む) 創傷処置が必要な方	認知症の方		精神疾患の方	看取り	身寄りのない方
6	特別養護老人ホーム 望岳園	〒822-1402 田川郡香春町鏡山433	100	3 人 部 屋 6 名	38	56	○	○	○	○	△	×	×	×	×	×	○	○	×	△	○	○	○	×	○	利用者様、ご家族様そして施設職員がお互いに尊重し 支えあいながら、共に成長し共に歩んでいきたい。職員 の質の向上こそが、提供する介護サービスの質の向上 につながると考え、職員の教育に取り組んでおります。
		TEL 0947-32-6138																								
		FAX 0947-32-7113																								
7	特別養護老人ホーム そえだ	〒824-0602 田川郡添田町大字 添田1148-3	60	28	2	40	○	×	×	△	×	×	○	×	×	×	○	○	×	○	△	○	△	×	○	利用者の想いを知り、一人ひとりがその人らしく、住み 慣れた地域にある家庭に近い環境で「やすらぎ」を感じ ながら幸せに、生涯を過ごせるようサポートします。
		TEL 0947-82-4112																								
		FAX 0947-82-4101																								
8	特別養護老人ホーム 添寿園	〒824-0601 田川郡添田町大字 庄1113-2	50	0	6	44	◎	○	○	○	○	○	○	○	×	×	○	○	×	○	○	◎	○	×	○	個人に応じた介護を实践。又、STIによる個人の嚙下障害 に関するプロデュース。ADL維持のための工夫を行って いる。
		TEL 0947-82-2122																								
		FAX 0947-82-2055																								
9	特別養護老人ホーム 長寿園	〒822-1302 田川郡糸田町4154-2	120	0	44	76	○	△	○	○	○	×	△	×	×	×	○	○	△	△	△	○	△	○	○	入所困難な方でもご相談下さい。人工透析や身寄りが ない方もご利用されています。出来る限り受け入れるよ うに心がけています。
		TEL 0947-22-0326																								
		FAX 0947-22-5980																								
10	特別養護老人ホーム 恵愛園	〒827-0003 田川郡川崎町大字 川崎3205-1	50	0	6	44	○	×	○	○	△	×	○	×	×	×	○	○	×	×	○	○	△	×	△	-
		TEL 0947-72-7077																								
		FAX 0947-72-8088																								

No.	事業所名	住所/TEL/FAX	定員	部 屋			受 け 入 れ														事業所より					
				個室(名)	2人部屋(名)	多床室(名)	胃瘻の方	経管栄養の方	ストーマの方	酸素療法をされている方	血液透析をされている方	腹膜透析をされている方	(夜間吸引が必要な方) (夜間吸引可の場合は◎)	気管切開をしている方	人工呼吸器装着の方	CVカテーテルをしている方	留置カテーテルをしている方	インスリン注射が必要な方	ターミナルの方	難病の方		創傷処置が必要な方 (褥瘡を含む)	認知症の方	精神疾患の方	看取り	身寄りのない方
11	特別養護老人ホーム 第二恵愛園	〒827-0003 田川郡川崎町大字 川崎3205-1	30	30	0	0	○	×	○	○	△	×	○	×	×	×	○	○	×	×	○	○	△	×	△	-
		TEL 0947-72-7077																								
		FAX 0947-72-8088																								
12	特別養護老人ホーム ライフ	〒827-0004 田川郡川崎町大字田原201-4	40	40	0	0	×	×	○	○	×	×	×	×	×	×	○	△	△	△	△	○	○	△	○	その人が今まで大事にしてきた暮らしにこだわり、生活習慣を大切にします。
		TEL 0947-73-9003																								
		FAX 0947-73-9007																								
13	特別養護老人ホーム グッドライフ	〒824-0511 田川郡大任町大字 今任原3486-3	50	50	0	0	△	△	△	△	△	×	×	×	×	△	△	○	△	△	○	○	○	×	△	
		TEL 0947-63-3368																								
		FAX 0947-63-3369																								
14	特別養護老人ホーム よろこび	〒824-0512 田川郡大任町大字 大行事4126	60	60	0	0	○	×	○	×	×	×	×	△	×	×	△	○	△	△	△	○	△	△	○	
		TEL 0947-47-8655																								
		FAX 0947-47-8656																								
15	特別養護老人ホーム 愛寿園	〒824-0511 田川郡大任町大字 今任原3401	100	2	2	96	○	○	×	×	○	×	△	×	×	×	×	○	×	△	○	○	○	○	×	ご利用者の意向と尊厳を大切に、安心して日常生活が営めるよう質の高いサービスをご提供します。
		TEL 0947-63-4001																								
		FAX 0947-63-2077																								

No.	事業所名	住所/TEL/FAX	定員	部屋			受け入れ															事業所より				
				個室(名)	2人部屋(名)	多床室(名)	胃瘻の方	経管栄養の方	ストーマの方	酸素療法をされている方	血液透析をされている方	腹膜透析をされている方	(夜間吸引が必要な方)	痰の吸引が必要な方	気管切開をしている方	人工呼吸器装着の方	CVカテーテルをしている方	留置カテーテルをしている方	インスリン注射が必要な方	ターミナルの方	難病の方		創傷処置が必要な方(褥瘡を含む)	認知症の方	精神疾患の方	看取り
16	特別養護老人ホーム サミック	〒824-0431 田川郡赤村大字赤4538-2	50	50	0	0	◎	◎	○	○	△	△	△	○	×	◎	○	○	◎	△	○	○	○	◎	◎	開設以来身寄りがない方のお受入れや、協力医療機関による支援の下で、ターミナル患者様お受入れに特に注力してきました。23年11月にはCVカテーテルへの対応体制が整いお受入れの実績もございます。どうぞいつでもお気軽にお問い合わせ下さい。
		TEL 0947-48-9200																								
		FAX 0947-48-9201																								
17	特別養護老人ホーム 第二長寿園	〒822-1201 田川郡福智町金田1257-2-1	90	0	18	72	○	×	○	○	△	×	×	×	×	×	○	○	△	○	○	◎	○	×	○	家庭的な温かみのある雰囲気の中で楽しく過ごして頂けるように心がけています。短期入所の受け入れも可能です。自宅介護に疲れたらちょっと一休みしてはどうですか。
		TEL 0947-22-4080																								
		FAX 0947-22-3643																								
18	特別養護老人ホーム 福智園	〒822-1212 田川郡福智町弁城4193-28	100	0	18	82	○	×	○	△	○	×	×	△	×	×	○(尿のみ)	○	△	△	△	○	△	△	○	「利用者さまの笑顔を私たち職員の喜びとする」を法人理念とし、明るく家庭的な雰囲気のもと、その方の有する能力に応じ、自立した日常生活を営むことが出来るよう目指します。また、囁託医の病院も近く、医師とも密に連携を取りながらケアに当たっています。
		TEL 0947-22-1434																								
		FAX 0947-22-1434																								
19	特別養護老人ホーム 慶寿園 ショートステイ(4床)併設	〒822-1102 田川郡福智町上野3175-3	54	2	10	44	◎	×	○	○	△	×	◎	×	×	×	△	○	△	△	◎	◎	◎	△	◎	私達は、ご利用者様一人一人の思いや気持ちに寄り添いながら、笑顔を大切にします。地域やご家族との絆を深め、家庭のように居心地よく、笑顔の絶えない暮らしを応援していきたいと思っています。
		TEL 0947-28-5689																								
		FAX 0947-28-5749																								
20	ユニットケア慶寿園	〒822-1102 田川郡福智町上野3175-3	30	30	0	0	◎	×	◎	◎	◎	△	◎	×	×	×	○	○	◎	○	◎	◎	◎	◎	◎	自然に囲まれた施設です。よりよいサービスを目指しています。ホームページを新設いたしました。
		TEL 0947-28-5689																								
		FAX 0947-28-5749																								

◎特に力を入れている ○可能 △要相談 ×不可

No.	事業所名	住所/TEL/FAX	定員	部屋			受け入れ																	事業所より				
				個室(名)	2人部屋(名)	多床室(名)	胃瘻の方	経管栄養の方	ストーマの方	酸素療法をされている方	血液透析をされている方	腹膜透析をされている方	(夜間吸引が必要な方は◎)	痰の吸引が必要な方	気管切開をしている方	人工呼吸器装着の方	CVカテーテルをしている方	留置カテーテルをしている方	インスリン注射が必要な方	ターミナルの方	難病の方	(褥瘡を含む)	創傷処置が必要な方		認知症の方	精神疾患の方	看取り	身寄りのない方
28	ユニット型レイクヴィラたぎり	〒822-1300 田川郡糸田町 宇木実浦870-3 TEL 0947-47-6000 FAX 0947-26-2888	20	20	0	0	○	△	○	△	×	×	◎	×	×	×	○	○	○	△	○	○	△	○	△	○	△	困難事例に関しては、かかりつけ医との連携を取りなるべく受け入れさせて頂いております。
29	介護老人保健施設 恵の里	〒827-0003 田川郡川崎町大字 川崎3204-1 TEL 0947-47-4044 FAX 0947-72-7090	80	3	6	71	○	○	○	○	×	×	○	×	×	×	○	○	○	×	○	○	△	○	○	○	-	
30	介護老人保健施設 にこやか (休止)	〒824-0511 田川郡大任町大字 今原3924-34 TEL0947-62-3388(代) FAX 0947-63-3880	40	40	0	0	○	○	○	×	×	×	○	△	×	×	○	○	○	△	△	○	○	○	○	○	○	お困りの方はお気軽にご相談ください。スタッフ一同お待ちしております。閑静な場所に位置しています。施設見学随時受付中です。
31	介護老人保健施設 慈恵苑	〒822-1212 田川郡福智町弁城 3557 TEL 0947-22-1018 FAX 0947-22-1523	100	0	8	92	○	○	△	△	×	×	△	×	×	×	○	○	○	×	△	○	△	○	△	△	施設に、理学療法士4名、作業療法士1名を配置しており、うち3人が入所リハビリ担当です。リハビリ室も広く、充実したリハビリテーションを行っています。令和3年7月に全面改装したばかりで大変きれいです。他科受診時には、当苑職員が付き添い送迎致します。看取りも対応しております。	
32	介護老人保健施設 笑寿の森	〒822-1101 田川郡福智町赤池 510-131 TEL 0947-28-5111 FAX 0947-28-5121	80	10	6	64	◎	×	◎	△	×	×	○	△	×	×	○	○	◎	△	△	◎	△	◎	△	△	利用者や家族の気持ちをきちんと伺い最善のリハビリを行います。入所後も再び在宅生活が続けられるよう支援してまいります。入所前後の医療機関との情報の連携をきちんと行っております。	

◎特に力を入れている ○可能 △要相談 ×不可

No.	事業所名	住所/TEL/FAX	定員	部 屋			受 け 入 れ																事業所より			
				個室(名)	2人部屋(名)	多床室(名)	胃腸の方	経管栄養の方	ストーマの方	酸素療法をされている方	血液透析をされている方	腹膜透析をされている方	(夜間吸引が必要な方 〔夜間吸引可の場合は◎〕)	痰の吸引が必要な方	気管切開をしている方	人工呼吸器装着の方	CVカテーテルをしている方	留置カテーテルをしている方	インスリン注射が必要な方	ターミナルの方	難病の方	(創傷処置が必要な方 〔褥瘡を含む〕)		認知症の方	精神疾患の方	看取り
33	アットホームこころ	〒825-0004 田川市大字夏吉 417-3	30	30	0	0	×	×	×	○	○	×	×	×	×	×	×	△	×	×	○	×	○	×	-	
		TEL 0947-44-6330																								
		FAX 0947-44-6010																								
34	さわやか田川館	〒825-0002 田川市大字伊田 393-1	60	60	0	0	○	○	○	○	○	×	△	○	×	×	○	○	○	○	○	○	○	○	○	-
		TEL 0947-46-3333																								
		FAX 0947-46-3335																								
35	ケアハウス貴寿苑	〒822-1300 田川郡糸田町字松ヶ 迫4003-3	50	38	12	0	×	×	○	△	×	×	×	×	×	○	○	×	△	△	○	△	×	×	-	
		TEL 0947-26-5500																								
		FAX 0947-26-0702																								
36	ハートーマインド あまぎ	〒827-0001 田川郡川崎町大字 安真木3372	52	0	16	36	○	×	○	○	○	×	△	△	×	×	○	○	○	○	○	○	○	×	○	-
		TEL 0947-72-7589																								
		FAX 0947-72-7564																								
37	ハートーマインド なぎの	〒827-0001 田川郡川崎町大字 安真木3380-3	70	0	66	4	○	×	○	○	○	×	△	△	×	×	○	○	○	○	○	○	○	×	○	-
		TEL 0947-72-3113																								
		FAX 0947-72-8466																								

◎特に力を入れている ○可能 △要相談 ×不可

No.	事業所名	住所/TEL/FAX	定員	部 屋			受 け 入 れ																事業所より			
				個室(名)	2人部屋(名)	多床室(名)	胃瘻の方	経管栄養の方	ストーマの方	酸素療法をされている方	血液透析をされている方	腹膜透析をされている方	(夜間吸引が必要な方) (夜間吸引可の場合は◎)	痰の吸引が必要な方	気管切開をしている方	人工呼吸器装着の方	CVカテーテルをしている方	留置カテーテルをしている方	インスリン注射が必要な方	ターミナルの方	難病の方	(褥瘡を含む) 創傷処置が必要な方		認知症の方	精神疾患の方	看取り
38	介護付 有料老人ホーム マイハート	〒824-0511 田川郡大任町大字 今任原3240 TEL 0947-63-2216 FAX 0947-63-2218	30	30	0	0	○	×	○	○	△	○	○	×	×	×	○	◎	△	○	○	◎	◎	△	○	家庭の温かさをご提供いたします。これからの人生を楽しく過ごしていただくためのサポートを心掛けています。
39	介護付有料老人ホーム 藤の里	〒822-1202 田川郡福智町神崎 1098-237 TEL 0947-22-6006 FAX 0947-22-6011	50	44	6	0	○	×	○	○	×	○	×	×	×	○	○	○	○	○	○	○	○	△		
40	介護付有料老人ホーム ふじの花	〒822-1202 田川郡福智町神崎 1056-153 TEL 0947-22-6300 FAX 0947-22-6211	52	52	0	0	×	×	○	○	×	×	△	×	×	×	△	△	△	△	△	○	○	○	○	-

No.	事業所名	住所/TEL/FAX	定員	部 屋			受 け 入 れ																事業所より					
				個室(名)	2人部屋(名)	多床室(名)	胃腸の方	経管栄養の方	ストーマの方	酸素療法をされている方	血液透析をされている方	腹膜透析をされている方	(痰の吸引が必要な方 夜間吸引可の場合は◎)	気管切開をしている方	人工呼吸器装着の方	CVカテーテルをしている方	留置カテーテルをしている方	インスリン注射が必要な方	ターミナルの方	難病の方	(褥瘡を含む) 創傷処置が必要な方	認知症の方		精神疾患の方	看取り	身寄りのない方		
41	グループホーム 見立	〒826-0041 田川市大字弓削田 3251	9	9	0	0	×	×	×	×	×	×	×	×	×	×	×	×	×	○	×	×	×	○	○	○	×	家庭的で落ち着いた少人数での環境のもと、穏やかな日常生活をお過ごし頂けるよう、サービスのご提供をしています。夜間帯も2人体制なので安心です。
		TEL 0947-42-8817																										
		FAX 0947-42-8817																										
42	グループホーム めぐみの里	〒825-0004 田川市夏吉364	18	18	0	0	○	×	○	△	○	△	×	×	×	×	×	×	△	○	△	△	◎	△	○	○	ターミナルケアを行っています。今までに10人以上の方のお世話をまいりました。ご家族の意向にそってケアを行っています。	
		TEL 0947-45-2409																										
		FAX 0947-45-2581																										
43	医療法人 吉峯医院 グループホーム 日の出	〒825-0016 田川市新町24-24	18	18	0	0	○	○	○	○	×	×	○	×	×	×	×	○	○	×	×	○	○	×	○	×	広々としたデイルームでレクリエーションや歩行訓練等、リハビリを行い、身体状態の安定、有する能力等の現状維持が保て、楽しく過ごして頂けるよう支援に努めています。また、医院が同敷地内にあり、医師、看護師との連携の下、体調管理に努めています。	
		TEL 0947-44-5588																										
		FAX 0947-44-2030																										
44	グループホーム やすらぎ	〒825-0002 田川市大字伊田426	18	18	0	0	×	×	◎	◎	◎	△	△	×	×	×	×	◎	◎	△	○	○	◎	△	○	○	周囲の自然環境に恵まれた落ち着いた雰囲気の中にあります。利用者さんの尊厳を大切にしその方その方に合った対応をさせて頂いています。	
		TEL 0947-42-8830																										
		FAX 0947-42-3248																										
45	グループホーム 老花家	〒825-0002 田川市大字伊田 2585-4	9	9	0	0	×	×	○	×	×	×	×	×	×	×	×	×	×	×	×	×	◎	◎	×	○	「真」の家族的なグループホームづくりを目指して、ご利用者の大きな楽しみである食事は職員が献立作成、準備をしており大変おいしく食べて頂いております。また、ご利用者様、ご家族からの要望には「NO」と言わず、100%に近くお答えできるようなサービスを常に心がけております。	
		TEL 0947-50-8800																										
		FAX 0947-50-8801																										

No.	事業所名	住所/TEL/FAX	定員	部 屋			受 け 入 れ															事業所より				
				個室(名)	2人部屋(名)	多床室(名)	胃腸の方	経管栄養の方	ストーマの方	酸素療法をされている方	血液透析をされている方	腹膜透析をされている方	(痰の吸引が必要な方 夜間吸引可の場合は◎)	気管切開をしている方	人工呼吸器装着の方	CVカテーテルをしている方	留置カテーテルをしている方	インスリン注射が必要な方	ターミナルの方	難病の方	(褥瘡を含む) 創傷処置が必要な方		認知症の方	精神疾患の方	看取り	身寄りのない方
46	コスモピア公和苑	〒822-1405 田川郡香春町中津原 1113-1	18	18	0	0	×	×	×	△	△	×	×	×	×	×	△	△	△	×	×	○	△	△	◎	http://kouwaen.com アピールが分かると思います。
		TEL 0947-32-8866																								
		FAX 0947-32-8867																								
47	グループホーム 香春	〒822-0046 田川郡香春町香春 776-2	18	18	0	0	△	△	△	○	○	○	△	△	△	△	△	△	○	○	○	◎	◎	△	◎	-
		TEL 0947-32-7700																								
		FAX 0947-32-7870																								
48	グループホーム 豊	〒822-1401 田川郡香春町大字採 銅所字口田5384-1	18	18	0	0	△	△	○	○	△	×	△	×	×	×	○	△	×	△	○	◎	○	△	○	施設は国道322号線沿いにあり、四方の山の眺望よき田園地帯にあります。利用者が日々季節感を感じられるような食事やレクリエーション等サービスを心掛けています。また、事業所理念に則り、その人らしく自立できるケアを提供できるよう努力しています。特にリスクマネジメントでは委員中心に検討会を定期的開催し、事故を未然に防げるようにしています。
		TEL 0947-32-6625																								
		FAX 0947-32-6660																								
49	グループホーム マイライフ	〒822-1405 田川郡香春町大字 中津原1965	18	18	0	0	×	×	△	△	×	×	×	×	×	×	△	×	△	△	◎	△	○	×	家族様のスマホにて利用者の状態が見れるようになっています。(写真や動画にて)	
		TEL 0947-85-9623																								
		FAX 0947-85-9624																								
50	グループホーム さん愛	〒822-1406 田川郡香春町1660-1	18	18	0	0	○	○	○	○	○	○	○	○	○	△	○	○	○	○	◎	◎	◎	◎	◎	利用者様一人ひとりがその人らしく過ごせるよう、家庭的な雰囲気づくりや環境を整え、安らぎと心地よさを感じてもらえるよう努めております。医療ニーズの高い利用者様には、医療機関と連携・協力し安心して生活して頂けるよう、態勢を整えております。
		TEL 0947-45-1303																								
		FAX 0947-45-1303																								

No.	事業所名	住所/TEL/FAX	定員	部 屋			受 け 入 れ																事業所より			
				個室(名)	2人部屋(名)	多床室(名)	胃腸の方	経管栄養の方	ストーマの方	酸素療法をされている方	血液透析をされている方	腹膜透析をされている方	(痰の吸引が必要な方 夜間吸引可の場合は◎)	気管切開をしている方	人工呼吸器装着の方	CVカテーテルをしている方	留置カテーテルをしている方	インスリン注射が必要な方	ターミナルの方	難病の方	(褥瘡を含む) 創傷処置が必要な方	認知症の方		精神疾患の方	看取り	身寄りのない方
51	グループホーム 小春の家	〒822-1402 田川郡香春町大字 鏡山268	18	18	0	0	×	×	○	○	○	○	×	△	×	○	○	○	○	○	◎	○	○	◎	個別の対応を心がけており、ひとり一人の方に合ったレクリエーションや楽しみを見つけるよう努めている。又、食事に力を入れており旬の食材を利用し、和・洋・中華等、色々な食事を提供している。	
		TEL 0947-32-7889																								
		FAX 0947-32-7889																								
52	グループホーム 添寿の里	〒824-0601 田川郡添田町大字 庄1123-1	18	18	0	0	×	×	○	○	×	×	×	×	×	×	○	△	×	×	○	△	△	×	岩石山を眼前に望み、添田町の高台に位置するグループホーム添寿の里は、入居者向けの季節に応じた行事が多く、地域の行事への参加や見物、同じ法人内への行事の参加等、毎月2~3の行事があり、入居者の皆様と職員の笑顔と笑い声の絶えないホームです。	
		TEL 0947-82-5072																								
		FAX 0947-82-5073																								
53	グループホーム 秋桜	〒827-0004 田川郡川崎町田原 248-32	9	9	0	0	△	△	○	△	○	△	△	△	×	×	×	○	○	△	△	◎	○	◎	△	常勤、非常勤で看護師がいます。利用者の思いに添った介護をしていきたいと日々職員の研修にも力を入れています。
		TEL 0947-72-3506																								
		FAX 0947-72-5811																								
54	医療法人ひまわり会 グループホーム光	〒827-0004 田川郡川崎町大字 田原字橋ヶ口1121	18	18	0	0	△	×	△	◎	×	×	△	×	×	×	○	◎	◎	○	◎	◎	×	◎	×	同一敷地内に病院があり24時間体制で連携を図っています。完全個室であり、プライバシーに配慮して過ごしていただけます。手作りの食事を個人様の食べやすい形態にして提供しています。常勤の看護職員を1名配置しております。
		TEL 0947-72-7410																								
		FAX 0947-72-7420																								
55	NPO法人 部落解放川崎連協 グループホームきずな	〒827-0004 田川郡川崎町大字 田原777-7	9	9	0	0	×	×	○	×	×	×	×	×	×	×	×	×	×	×	×	◎	△	×	△	当施設では環境変化に応じ、少しでも不安、淋しさがなく楽しく生活出来る事!!スタッフ全員で心がけています。
		TEL 0947-73-2159																								
		FAX 0947-73-2176																								

No.	事業所名	住所/TEL/FAX	定員	部 屋			受 け 入 れ															事業所より				
				個室(名)	2人部屋(名)	多床室(名)	胃腸の方	経管栄養の方	ストーマの方	酸素療法をされている方	血液透析をされている方	腹膜透析をされている方	(痰の吸引が必要な方 夜間吸引可の場合は◎)	気管切開をしている方	人工呼吸器装着の方	CVカテーテルをしている方	留置カテーテルをしている方	インスリン注射が必要な方	ターミナルの方	難病の方	(創傷処置が必要な方 褥瘡を含む)		認知症の方	精神疾患の方	看取り	身寄りのない方
56	グループホーム 菜の花苑	〒827-0001 田川郡川崎町大字 安真木3395	18	18	0	0	×	×	△	△	△	×	×	×	×	×	△	△	△	△	×	○	○	×	○	自然豊かな立地で四季を感じながら、ゆったりと過ごせる施設です。家庭のような雰囲気の中で、入居者の出来ることを大切に支援を心掛けています。
		TEL 0947-72-7607																								
		FAX 0947-72-7564																								
57	グループホーム かがやき	〒827-0003 田川郡川崎町大字 川崎112	9	9	0	0	×	×	×	○	○	×	×	×	×	○	△	○	×	×	◎	○	○	○	○	入居者の方が明るく笑顔で安心して生活して頂けるよう努力しています。ご家族からのご希望で看取りも行っております。
		TEL 0947-72-7950																								
		FAX 0947-72-7950																								
58	グループホーム たかみねの里	〒824-0512 田川郡大任町大字 大行事2745	9	9	0	0	○	○	○	○	○	×	○	○	×	○	○	○	○	○	○	○	○	○	○	のどかな環境の中で家庭に近い日常生活を過ごして頂けるよう願っています。身体的、精神的なストレスもなくし、四季を楽しみながら一人ひとりの能力、人格を大切にして、自由な時間を過ごせることを願っています。なお看護スタッフを多くし、利用者の健康面のチェックを細かくし早期発見に繋げるスキルアップをしていきます。
		TEL 0947-63-2032																								
		FAX 0947-63-2032																								
59	グループホーム くぬぎの里	〒822-1202 田川郡福智町神崎 1056-114	18	18	0	0	×	×	○	○	○	×	×	×	×	○	○	○	○	○	○	◎	○	○	○	常勤の看護師3名います。訪問看護が1週間に2回来てます。訪問診療や訪問看護との連携を積極的に行っています。
		TEL 0947-22-0280																								
		FAX 0947-22-7020																								
60	グループホーム悠友	〒822-1202 田川郡福智町神崎 1098-195	18	18	0	0	×	×	×	×	×	×	×	×	×	×	×	×	×	×	◎	×	△	△	平成18年3月に開所、18年以上経過し、無資格で入職された職員もスキルアップに努め介護福祉士(5名)、ケアマネ(5名)が在職し、支援に当たっている。これまで13名の見取りを行った。	
		TEL 0947-22-7888																								
		FAX 0947-22-7666																								

No.	事業所名	住所/TEL/FAX	定員	部 屋			受 け 入 れ														事業所より						
				個室(名)	2人部屋(名)	多床室(名)	胃腸の方	経管栄養の方	ストーマの方	酸素療法をされている方	血液透析をされている方	腹膜透析をされている方	(痰の吸引が必要な方 夜間吸引可の場合は◎)	気管切開をしている方	人工呼吸器装着の方	CVカテーテルをしている方	留置カテーテルをしている方	インスリン注射が必要な方	ターミナルの方	難病の方		(褥瘡を含む) 創傷処置が必要な方	認知症の方	精神疾患の方	看取り	身寄りのない方	
61	グループホーム あおぞら	〒822-1101 田川郡福智町赤池 470-2	18	18	0	0	△	×	△	○	×	×	△	×	×	×	×	×	○	×	×	○	○	×	×	△	母体が医療機関であり、密な医療連携が取れた充実した医療や毎日の体操やリハビリ運動を行い、筋力低下予防に努め、管理栄養士のたてた献立や工夫を凝らした調理での美味しい食事の提供で、安心した明るい日々を過ごせるように支援を行っています。
		TEL 0947-28-9280																									
		FAX 0947-28-9280																									
62	グループホーム あかいけ	〒822-1101 田川郡福智町赤池 409-13	18	18	0	0	△	△	△	△	△	△	△	△	△	△	△	△	△	△	◎	△	△	△	△	ご利用者様の健康管理や疾病の早期発見、感染防止のために常勤で看護師を配置すると共に、同法人内の理学・作業療法士らによるリハビリ体操を実施して、身体機能の維持向上にも務めています。食事は管理栄養士がご利用者様の嗜好品等を考慮した献立作りや栄養管理に取り組んでおります。	
		TEL 0947-85-8326																									
		FAX 0947-85-8327																									
63	グループホーム ふくち	〒822-1212 田川郡福智町弁城 4193-28	18	18	0	0	×	×	○	○	×	×	×	×	×	×	○	△	×	×	△	◎	○	×	△	-	
		TEL 0947-22-2101																									
		FAX 0947-22-1434																									
64	グループホーム えがお	〒822-1211 田川郡福智町伊方 2450-17	18	18	0	0	◎	◎	◎	◎	○	◎	◎	◎	◎	◎	◎	◎	◎	◎	◎	◎	◎	◎	◎	自然に囲まれ裏庭には桜の木や四季を通して花壇いっぱいのお花を觀賞できます。又小さな農園で入居者様と一緒にアットホームな野菜作りに励んでおります。明るく元気にその人らしく過ごして頂けるよう心を込めてサポートさせていただきます。	
		TEL 0947-49-7500																									
		FAX 0947-49-7501																									
65	グループホーム ほのぼの	〒822-1212 田川郡福智町弁城 3081-1	9	9	0	0	×	×	×	△	△	×	×	×	×	×	×	△	△	△	△	◎	△	△	△	季節感を十分に感じることができるよう環境整備に配慮するとともに、日常生活の活性化を図りながら、個人を十分に尊重しながら集団での生活を楽しく過ごすことが出来るよう”関わる”という事を大切にしながら援助をしています。	
		TEL 0947-48-3187																									
		FAX 0947-48-3187																									

居宅介護支援事業所一覧(田川市)

令和6年2月1日現在

居宅介護支援事業所名	事業所住所	電話番号
社会福祉法人 田川市社会福祉協議会	田川市伊田2735番地の13 スマイルプラザ田川	0947-49-1266
暖家の丘ケアプランサービス	田川市糶824番地20	0947-44-6066
寿楽園居宅介護支援事業所	田川市伊加利2096番地	0947-45-7704
明寿苑 ケアプランセンター	田川市川宮1569番地の2	090-3326-3966
マイハートケアプラン	田川市奈良2003-8	0947-44-3897
岡部内科循環器科ケアプランセンター	田川市平松町13番6号	0947-42-1344
有限会社田川メディカルサービス	田川市春日町3番2号	0947-46-8220
めぐみの里 ケアプランサービス	田川市夏吉364番地	0947-45-2409
有限会社 ケアプランセンター・わたなべ	田川市伊加利812番地の1	0947-45-7326
ケアふれんど	田川市伊田5031番地	0947-44-9543
ケアプラン柔	田川市川宮1411-72	0947-42-6887
田川新生病院 ケアプランセンター	田川市夏吉3638番地	0947-50-7111
ケアプラン つばさ	田川市桜町14の2番17号	0947-49-1311
ことぶき園居宅介護支援事業所	田川市伊田431番地1	0947-45-4141
ケアプランセンター和	田川市川宮1627番地7	0947-42-8236
ケアプラン みそら	田川市川宮349番地6	0947-85-8886
ケアプランセンターなのはな	田川市糶2195番地5	0947-50-8700
ケアプランサービスはるか	田川市伊田2717番地 鎮西団地店舗9010号	0947-85-8864
合同会社ケアプランエフ	田川市夏吉194番地344(糸飛3の2組)	0947-46-1815
ケアプランセンター伊加利	田川市伊加利1948番地25	0947-49-0201
ケアプラン ライフ	田川市糶189番地1	0947-46-3555
ムネケアプランセンター	田川市糶335-4	0947-49-1238
すこやかケアプランサービス	田川市西本町4番49号 MKハイツ西本町3号	0947-49-1635

未来ケアプラン	田川市伊田1516-1-2 MKハイツ上伊田 I MK-2	0947-45-3102
ケアプランセンターあさがお	田川市伊加利2211番地14	0947-85-9490
社会福祉支援センター 凜	田川市桜町1038番地3号	0947-23-0659
ちくほう結ケアプランサービス	田川市糺2156番地1	0947-45-9255
ケアプランColors	田川市伊田4869-1	0947-75-9375
アイリスケアプランセンター	田川市川宮1055-1	0947-49-1123
ケアプランたんと	田川市弓削田341-1	0947-23-0309

※ 要支援(介護予防)の方は、田川市地域包括支援センターの職員がケアプランを作成しますので下記までご連絡ください。

介護予防支援事業所名	事業所住所	電話番号
田川市地域包括支援センター	田川市伊田2735番地の13 スマイルプラザ田川	0947-42-9420

居宅介護支援事業所一覧(田川郡)

令和6年2月1日現在

居宅介護支援事業所名	事業所住所	電話番号
ケアプランプラザ あけぼの	田川郡香春町中津原1251番地1	0947-32-2512
社会福祉法人香春町社会福祉協議会 香春町居宅介護支援事業所	田川郡香春町高野727番地 香春町地域福祉センター「香泉荘」	0947-32-4616
千里ケアプランサービス	田川郡香春町中津原2296番地2	0947-32-7556
ケアプランセンター来未	田川郡香春町採銅所3502番地	0947-32-5618
サングリーンそえだヘルパーステーション	田川郡添田町庄1130	0947-82-0100
ケアサービス まん	田川郡添田町庄1327番地の15	0947-82-3318
ケアサポーター 祝	田川郡添田町庄2538番地の1	0947-72-5533
ケアプランきもと	田川郡添田町添田783番地	0947-82-4310
介護老人保健施設 レイクヴィラたぎり	田川郡糸田町木実浦870番地3	0947-47-6000
豊寿園ケアプランセンター	田川郡糸田町1704番地	0947-26-2288

ケアプランセンターこのみ	田川郡糸田町920番地77	0947-49-9800
あっとほーむ	田川郡糸田町中糸田2448-1	0947-26-9200
ケアプラン菜の花	田川郡川崎町池尻531-1 KIBビル2-A	0947-44-0755
恵愛園 ケアプランセンター	田川郡川崎町川崎3205番1	0947-72-7077
社会福祉法人 川崎町社会福祉協議会	田川郡川崎町田原804番地	0947-72-5255
こばとケアプランサービス	田川郡川崎町田原字袋谷91番地9	0947-72-7687
ケアプランサービス ひかり	田川郡川崎町川崎529-3	0947-72-5085
アイリスケアプランセンター	田川郡川崎町池尻457-1	0947-49-1123
はびねすケアプランサービス	田川郡川崎町川崎427番地	0947-73-3235
ソレイユ介護福祉事務所	田川郡川崎町川崎1295-5	0947-73-4220
ひよりケアプランサービス	田川郡川崎町池尻909番地11	0947-42-3511
社会保険田川病院 ケアプランセンター	田川郡川崎町池尻595番地1	0947-47-1071
株式会社よろこび	田川郡大任町大行事3090番地	0947-41-8030
せいらくえんライフステーション	田川郡赤村内田2233番地の1 特別養護老人ホーム 青楽園	0947-62-3388
第二長寿園居宅介護支援サービスセンター	田川郡福智町金田1257番地2-1	0947-22-0970
福智町社会福祉協議会	田川郡福智町金田1154-2 金田社会福祉センター内2階	0947-22-7227
医療法人 赤池協同医院	田川郡福智町赤池543-3	0947-48-5025
社会福祉法人菊陽会 恵苑 ケアプランセンター	田川郡福智町伊方4448番地10	0947-22-6608
ケアプランサービスはな	田川郡福智町弁城3081番1	0947-23-0221
ケアサービス ひまわり	田川郡福智町金田975番地2	090-2585-7533

※ 要支援(介護予防)の方は、居住地の地域包括支援センターの職員がケアプランを作成しますので下記までご連絡ください。

介護予防支援事業所名	事業所住所	電話番号
香春町地域包括支援センター	田川郡香春町大字高野994番地	0947-32-2855
添田町地域包括支援センター	田川郡添田町添田1247番地1	0947-41-3888
糸田町地域包括支援センター	田川郡糸田町1971番地1	0947-26-9090
川崎町地域包括支援センター	田川郡川崎町田原804番地	0947-72-3155
大任町地域包括支援センター	田川郡大任町大行事3090番地	0947-41-8060
赤村地域包括支援センター	田川郡赤村内田1188番地	0947-62-3330
福智町地域包括支援センター	田川郡福智町金田1272番地1	0947-22-9502

6 筑豊地区給食施設食形態連携ブック(田川地区版・嘉穂鞍手地区版)について

在宅療養者の方々の噛む力や飲み込む力が弱くなり、十分な食事がとれなくなったり、誤嚥をすること等を防ぐためには、その方の状態に応じた食事の工夫が必要です。

筑豊ブロックの病院や高齢者施設等においては、「日本摂食・嚥下リハビリテーション学会嚥下調整食分類2021」にあわせて、安全で食べやすい食事を提供しています。

「筑豊地区給食施設食形態連携ブック」は、在宅においても、噛みやすく、飲み込みやすい食事に調整する参考にしていただくため、病院や施設で提供している嚥下調整食の調整方法や写真について紹介しています。下記のとおり、筑豊栄養研究会のホームページから閲覧できますので、ぜひご活用ください。

「筑豊地区給食施設食形態連携ブック」(福岡県田川保健福祉事務所と筑豊栄養研究会との地域の栄養ケア連携強化の協働事業)
<https://cns.localinfo.jp/>

学会分類	嚥下訓練食		嚥下調整食				一般食(食べやすく切っている)			
	0 j	0 t	1 j	2-1	2-2	3	4	小一口大	一口大	軟菜/常食
副食	食種	嚥下訓練開始食	嚥下訓練食I	ペースト食粒なし	ペースト食粒あり	ソフト食	移行食			
	画像									
	調整方法	お茶ゼリー：お茶120ccにかんたんゼリーの素(ジャネフ)1個で作成。 商品名 エンゲリド、バイクスゼリー	商品名：ソフティアS 中間のとろみ2% 濃いとろみ3% (0t対象外) うすいとろみ1%	(商品名) ソフトアガロリー・エブリッチ・プロッカ等 重湯ゼリー又は全粥ゼリー 味噌汁ゼリー又は清まし汁ゼリー 卵豆腐等	ミキサーにかけてペースト状にし、増粘剤(ソフティアS)で調整	フードプロセッサーにかけてペースト状(粒あり)にし、増粘剤(ソフティアS)で調整	商品名：やわらかイデッシュ(ホワイト) やわらか素材(マルドに子ロ) ソフリ(ヤヨイ)等のユニバーサルデザインフード区分3の物を素材として利用し、料理を制作し、増粘剤で中程度のとろみをつけて提供。(一口大・小一口大の対応あり)	商品名：素材やソフト(マルドに子ロ)を肉、魚は利用している。野菜等は5分蒸かす。皮を全てむく。繊維を細く切らなければならない。野菜はあらかじめ加熱する等工夫し、柔らかくしている。(一口大・小一口大の対応あり)	1cm×1cm程度	2cm×2cm程度
主食	食種		重湯ゼリー又は全粥ペースト		全粥ゼリー	全粥とろみ/嚥下パン	全粥/軟飯		パン	米飯
	画像									
	調整方法		重湯ゼリー：重湯120gにかんたんゼリーの素(ジャネフ)1個で作成。 ※全粥ペーストは2-1の欄を参照	【全粥ペースト】全粥をミキサー(ハイターレップ)にかけ、スベラカーゼで調整した温かいゼリー(スベラカーゼ2%)	全粥にスベラカーゼを混ぜて調整。(スベラカーゼ1%)	全粥に増粘剤(ソフティアS)を混ぜて調整。要望に応じてパンが食べたい方には、このレベルから嚥下パン(タカキベーカーのらくらく食パン)を提供。	(全粥)米1：水6(軟飯)米1：水2.4			米1：水1.5



筑豊栄養研究会ホームページ

食形態連携ブックや、噛みやすく、飲み込みやすい食事に関するお問い合わせは、下記にお願いします。

筑豊栄養研究会
chikuhonutri@gmail.com

この冊子は各施設に調査し、まとめた
令和6年10月15日現在の情報です。
なお、それぞれについての詳しい情報
は、各施設に直接お問い合わせください。



・田川医師会 在宅医療・介護連携支援センター

☎ 50-8333 Fax 50-8334